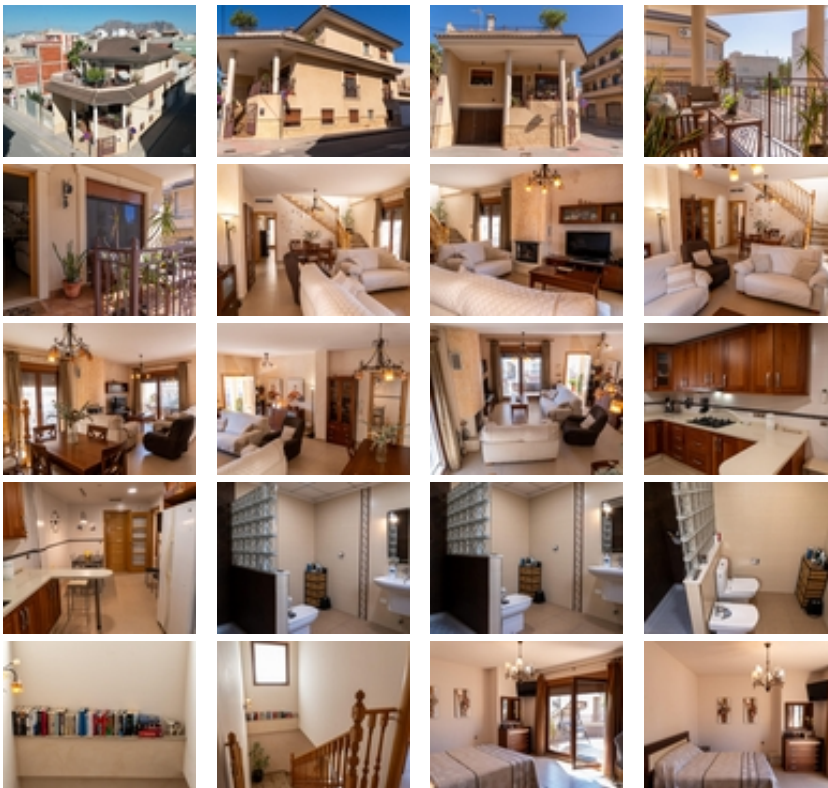


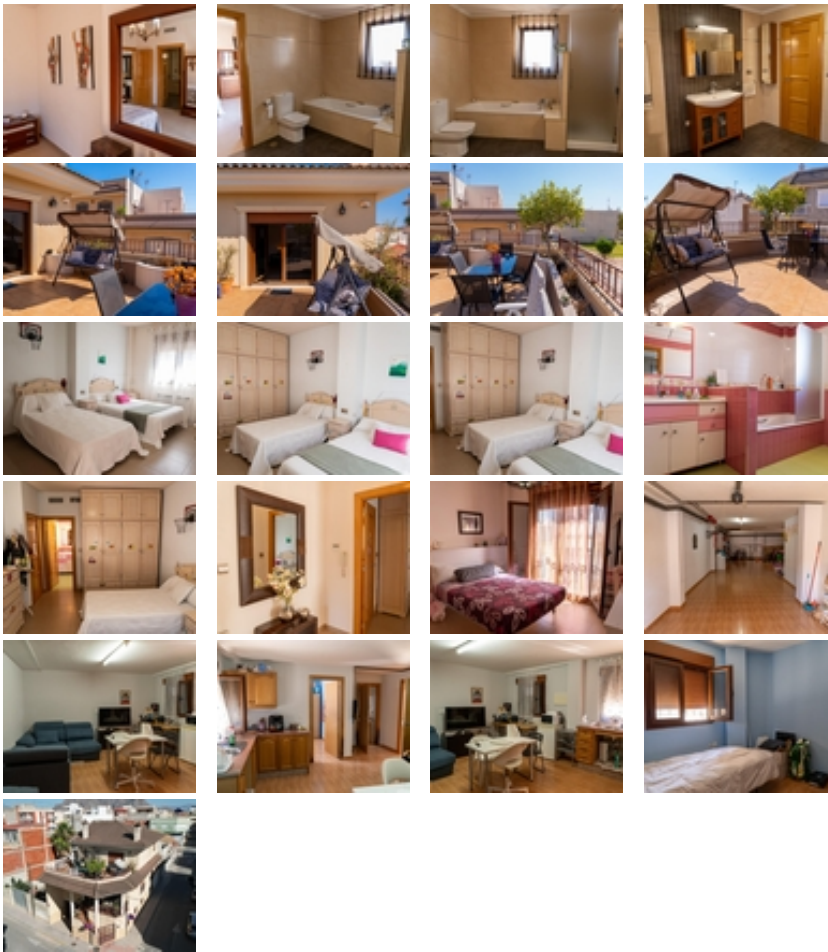


Ref. N:08060.1/5078

€ 274 000

- Bedrooms: 4
- Bathrooms : 3
- S: 322m²
- Land: 322m²
- Layout and decoration
 - Air conditioner
 - Fireplace
 - Floor heating
- Distance





Septiembre entra con una de las propiedades más espectaculares que te puedes encontrar en el Municipio de Rafal. ~~En Inmoadapta os presentamos un exclusivo chalet en esquina el cual nos ofrece unas calidades y unas dimensiones increíbles.~~~ El garaje además de ofrecer espacio suficiente para varios vehículos (4 coches aprox) tiene una habitación de invitados o juegos, un salón y un baño.~~~ ?En la primera planta entrando por un precioso porche con espacio para relajarse (sol de mañana),tomar un café o echarle un ojo a los vecinos que pasan (muy típico de estos pueblos) nos encontramos un bonito salón con chimenea integrada, toques de madera natural en balaustrada, puertas de paso y también el color de ese aluminio climalit.~~ Junto al comedor tenemos una cocina totalmente equipada, un baño y un dormitorio (algo que siempre se agradece).~~~ ?Una amplia y luminosa escalera con solo unos pocos escalones y construida de mármol, nos conduce a la planta superior donde tenemos 2 amplios dormitorios, uno de ellos en suite y con vestidor. La habitación principal nos dará acceso a una de las mejores partes de la vivienda, una fantástica terraza modo ático donde tendremos espacio incluso para un “trampolín” y sobre todo para ver los mejores despertares de tu vida....~~~ ?Acabados increíbles que te alucinaran en la visita: paredes lisas, aire acondicionado centralizado entre otros muchos detalles.~~La ubicación es inmejorable, con todos los servicios del municipio a escasos metros, como el colegio o las instalaciones deportivas a tan solo 3 minutos caminando, así como el Ayuntamiento, el centro médico o el supermercado cónsum.~~Sin duda una oportunidad de oro que no te dejará indiferente.~~Ponte en contacto con nosotros y podrás realizar una visita a la vivienda.~~P.D. Gastos e impuestos derivados de la compraventa no incluidos en el precio.~~~