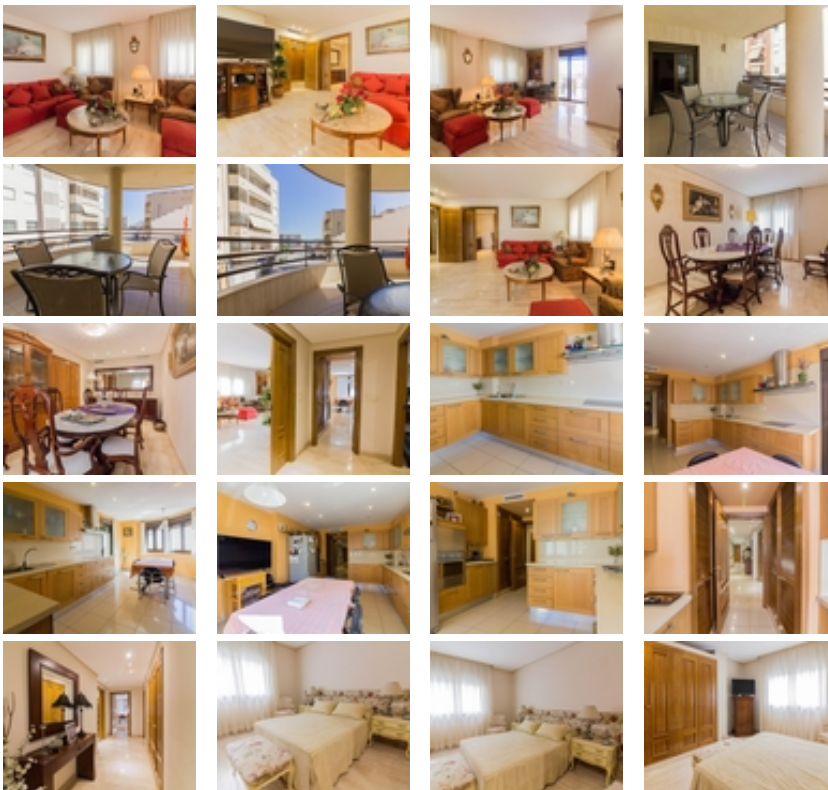




Ref. N:01548/5078

€ 289 000

- Dormitorios: 5
- Aseos: 3
- M2 Construidos: 272m²
- Decoración y interiorismo
 - Armarios Empotrados
- Decoración
 - Aire acondicionado
 - Lavanderia
- Parcela
 - Ascensor
- Distancia





Desde Inmoadapta, estamos encantados de poder presentar esta increíble vivienda.~~Se trata de un piso con una amplísima superficie construida de 272m2, todo es esquina con orientación a dos calles que se distribuye en las siguientes estancias:~~~ Cinco dormitorios, uno de ellos con baño en suite y vestidor, además de despacho, tres baños, cocina con patio y habitación de lavandería de los más completa.~~Todo con materiales de primera calidad, la vivienda cuenta con aire acondicionado centralizado, ventanas climalit, mosquiteras, tragaluz, armarios empotrados, paredes lisas, electrodomésticos incluidos y un largo etc.~~Además, dispone de cochera de gran dimensión de forma opcional (preguntar condiciones).~~En su conjunto, es una de esas viviendas que no dejan indiferente a nadie y su ubicación es inmejorable, con todo tipo de servicios y comercios a su alrededor, estación de tren, colegios, supermercados, centro médico, farmacias...~~No dudes en ponerte en contacto con nosotros y realizar una visita al inmueble sin ningún tipo de compromiso, os aseguramos que valdrá la pena.~~P.D. Gastos e impuestos derivados de la compraventa no incluidos en el precio.~