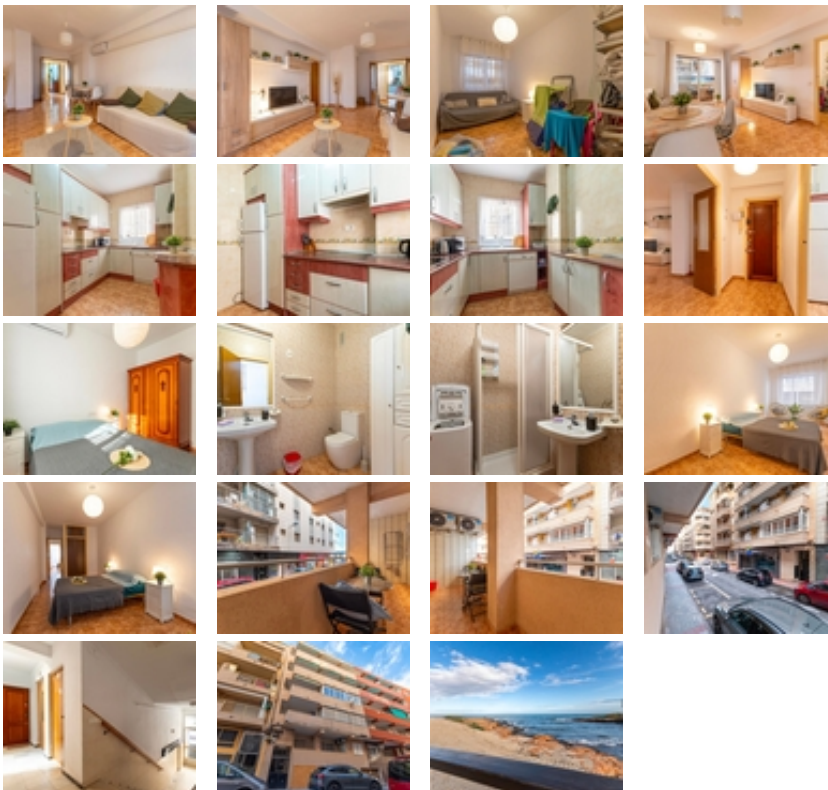




Ref. N:17127/3818

€ 184 969

- Dormitorios: 2
- Aseos: 1
- M2 Construidos: 90m²
- Parcela
 - Ascensor
- Distancia



Este encantador apartamento a la venta se encuentra en la codiciada zona de la Curva del Palangre, una ubicación privilegiada en el corazón

de la localidad, a tan solo 110 metros de la playa caminando. Construido en 1980, el apartamento ha sido cuidadosamente mantenido, lo que le permite ofrecer una excelente calidad y comodidad para sus nuevos propietarios, con una distribución práctica y espacios bien aprovechados. Con una superficie útil de 80 m² y una parcela de 90 m², el apartamento está diseñado para ofrecer un espacio acogedor y funcional, ideal para disfrutar de la tranquilidad y la comodidad. El apartamento consta de dos habitaciones amplias, ideales para descansar después de un día de sol y playa, y un baño completo en muy buen estado. La distribución del inmueble es perfecta para aprovechar al máximo cada rincón, con espacios luminosos y bien ventilados. Una de las características destacadas de este apartamento es su orientación norte, que permite disfrutar de una temperatura agradable durante todo el año, evitando el calor excesivo del verano. Además, el apartamento está equipado con aire acondicionado, asegurando un clima perfecto en cualquier temporada, tanto en invierno como en verano. La propiedad cuenta con una terraza privada de 8 m², que ofrece un pequeño refugio al aire libre para relajarse, disfrutar de las vistas o pasar agradables momentos con amigos y familiares. También dispone de un sistema de alarma, proporcionando mayor seguridad y tranquilidad para los residentes. La ubicación es inmejorable. A tan solo unos pasos de la playa, podrás disfrutar del mar y la brisa marina cada día, sin tener que desplazarte en coche. Además, la propiedad se encuentra en una zona muy céntrica, lo que te permite ir caminando a supermercados, tiendas, el ayuntamiento y otros servicios esenciales, haciendo que la vida diaria sea más cómoda y accesible. Este apartamento se presenta en muy buenas condiciones, lo que te permitirá mudarte sin necesidad de realizar grandes reformas. Es una opción perfecta tanto para vivir todo el año como para disfrutar de unas vacaciones cerca del mar, en un entorno tranquilo pero a la vez con todo lo necesario al alcance de la mano. En resumen, si buscas una propiedad bien ubicada, con buena distribución y en excelentes condiciones, este apartamento en la Curva del Palangre es la opción ideal. No dejes pasar la oportunidad de disfrutar de esta magnífica vivienda, con la playa a tu alcance y todos los servicios en la puerta de tu casa. ¡Ven a visitarlo y descubre todo lo que tiene para ofrecer!~