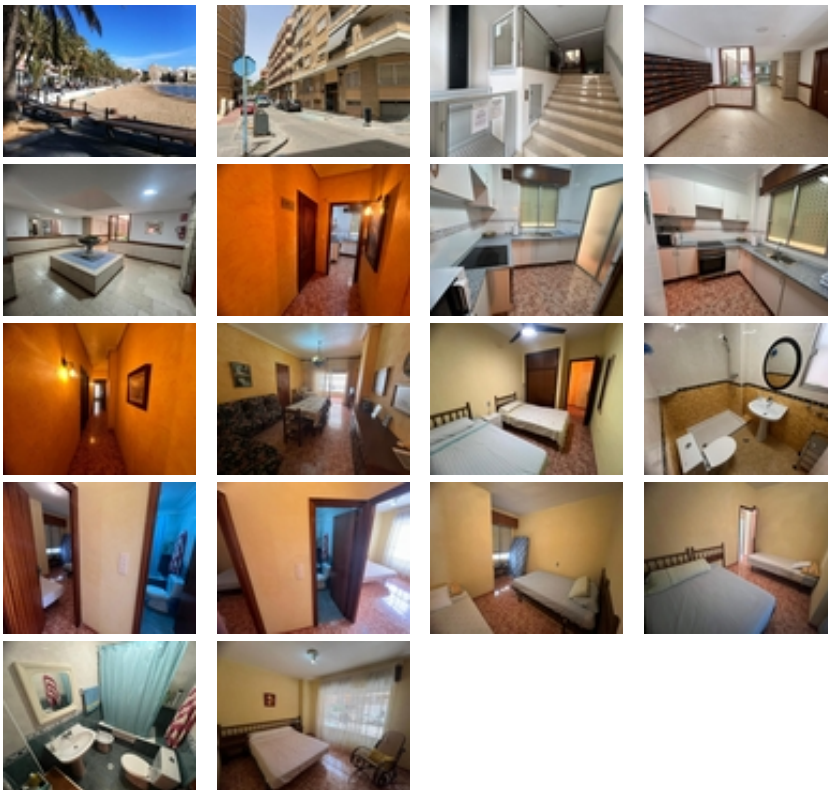




Ref. N:E-8008/3659

€ 259 300

- Dormitorios: 3
- Aseos: 1
- M2 Construidos: 120m²
- Decoración y interiorismo
 - Cocina Equipada
 - Muebles
- Parcela
 - Ascensor
- Distancia



~Este amplio apartamento de 120 m², ubicado a escasos metros de la Playa del Cura en Torrevieja, ofrece una distribución muy cómoda. Al

ingresar, a mano izquierda, encontrarás una cocina independiente que incluye una galería y acceso a un patio interno, ideal para ventilación y almacenaje.~~Un pasillo conecta el resto de las áreas de la casa, proporcionando acceso a un baño completo y a una primera habitación. Al final del pasillo, se abre un espacioso salón-comedor que da acceso a una terraza, desde la cual se pueden apreciar vistas a la playa del Cura. Este salón también cuenta con una puerta que conduce a las otras dos habitaciones, así como a un segundo baño con bañera.~~El apartamento está rodeado de todos los servicios esenciales, como bares, restaurantes, farmacias, centros de salud y supermercados, haciendo de este lugar una opción perfecta tanto para vivienda habitual como vacacional.~