



COMPLEJO RESIDENCIAL DE OBRA  
NUEVA EN FINESTRAT

+34 966 932 436

+34 622 222 939

Ramon Gallud, 171, Torrevieja 03182

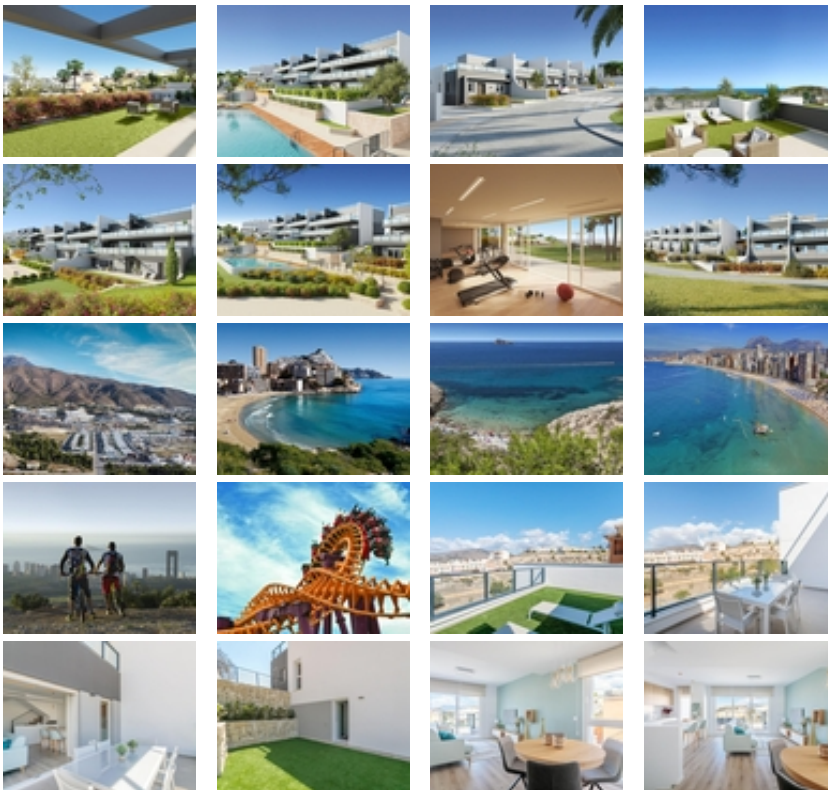
<http://www.talmarproperty.com/>

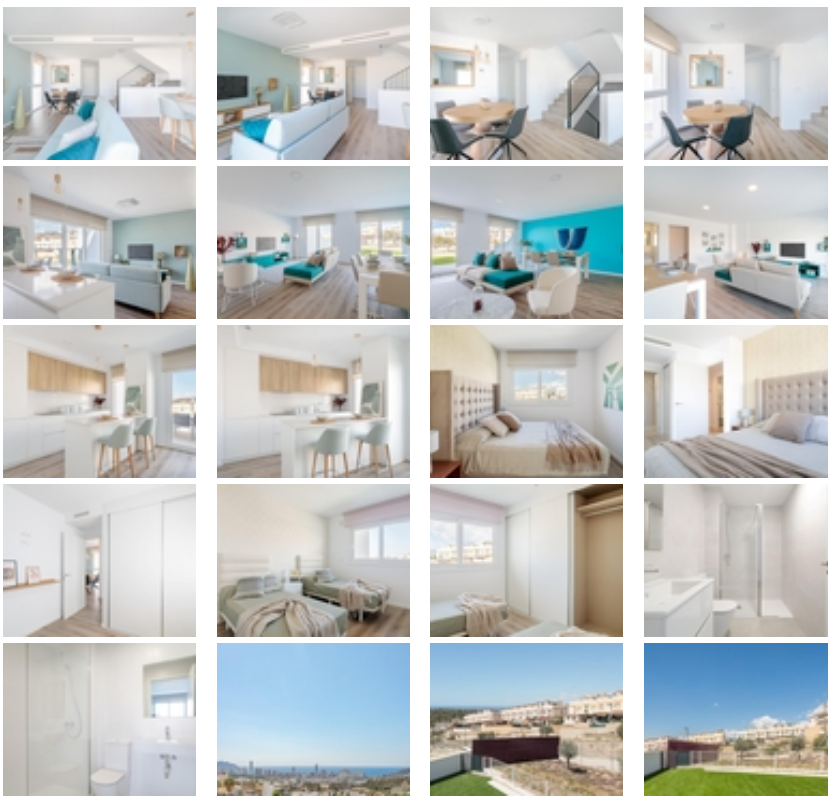


Ref. N:N8384/7515

€ 390 000

- Dormitorios: 4
- Aseos: 2
- M2 Construidos: 127m<sup>2</sup>
- Parcela: 84m<sup>2</sup>
- Decoración y interiorismo
  - Armarios Empotrados
- Decoración
  - Aire acondicionado
  - Trastero
- Parcela
  - Jardin Comunitario
  - Piscina Comunitaria
- Visitas
  - Hacia el mar
- Distancia
  - Distancia de la playa:4.5 km. m.





**COMPLEJO RESIDENCIAL DE OBRA NUEVA EN FINESTRAT**~~Complejo residencial de obra nueva de apartamentos, áticos y adosados en Balcón de Finestrat.~~Preciosos apartamentos de planta baja con jardín privado, apartamentos de planta media con grandes terrazas y áticos con solarium privado.~~Viviendas de 2 y 3/4 dormitorios, 2 baños, cocina americana con el salón, armarios empotrados, instalación de aire acondicionado por conductos (frío/calor).~~El complejo residencial consta de piscina comunitaria para adultos con zona de piscina infantil y solarium, zona de aparcamiento para bicicletas, zona de juegos infantiles embaldosada con pavimento continuo de seguridad.~~Todas las viviendas disponen de plaza de aparcamiento privada con preinstalación para carga eléctrica de vehículos.~~~Complejo residencial perfectamente ubicado en un enclave natural de la Costa Blanca y que ofrece increíbles vistas del skyline de Benidorm, la cala de Finestrat y El Puig Campana.~~Benidorm se encuentra a tan solo cinco minutos en coche de las viviendas y ofrece todos los servicios necesarios como tiendas, bares, restaurantes, supermercados, bancos, farmacias y varios colegios privados internacionales.~~Cerca de las playas de Levante, Poniente y Cala de Finestrat, con más de 6km de longitud que se encuentran entre las mejores de Europa galardonadas por la Unión Europea con Banderas Azules.~~Todos los servicios de ocio como los parques temáticos de Aqua Natura, Terra Mítica, Terra Natura, Aqualandia y Mundomar, los campos de Golf Sierra Cortina y Villaitana, senderismo y escalada en el Puig Campana un marco natural incomparable o disfrutar de los deportes náuticos.~~Distancia al mar 4 km, al aeropuerto 26 km y al golf 1km.~~Complejo situado a 40 minutos del aeropuerto de Alicante.~