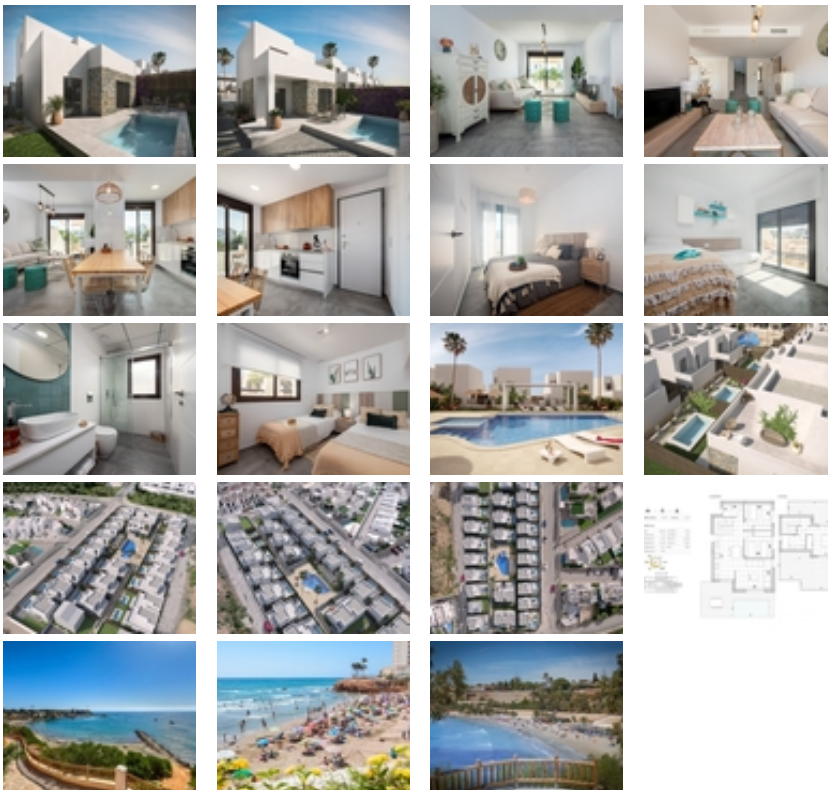




Ref. N:N6807/7515

€ 297 000

- Dormitorios: 3
- Aseos: 2
- M2 Construidos: 94m²
- Parcela: 150m²
- Decoración y interiorismo
 - Armarios Empotrados
- Parcela
 - Aparcamiento privado
 - Jardin Comunitario
 - Piscina Comunitaria
- Distancia
 - Distancia de la playa:3 km. m.



VILLAS DE OBRA NUEVA EN ORIHUELA COSTA~ ~ Complejo
residencial de obra nueva en Orihuela Costa.~ ~ Residencial

compuesto por 25 villas en dos niveles con varios modelos independientes o adosados de 3 dormitorios y 2 baños, así como jardines privados y una amplia zona comunitaria con piscina. ~ ~ Una opción de aparcamiento subterráneo y piscina privada con un coste adicional. ~ ~ Villas situadas en el agradable entorno del Campo de Golf de Villamartín en un entorno tranquilo, teniendo la comodidad de todos los servicios a su alcance. ~ ~ Urbanización situada a 30 minutos del aeropuerto de Alicante.~