

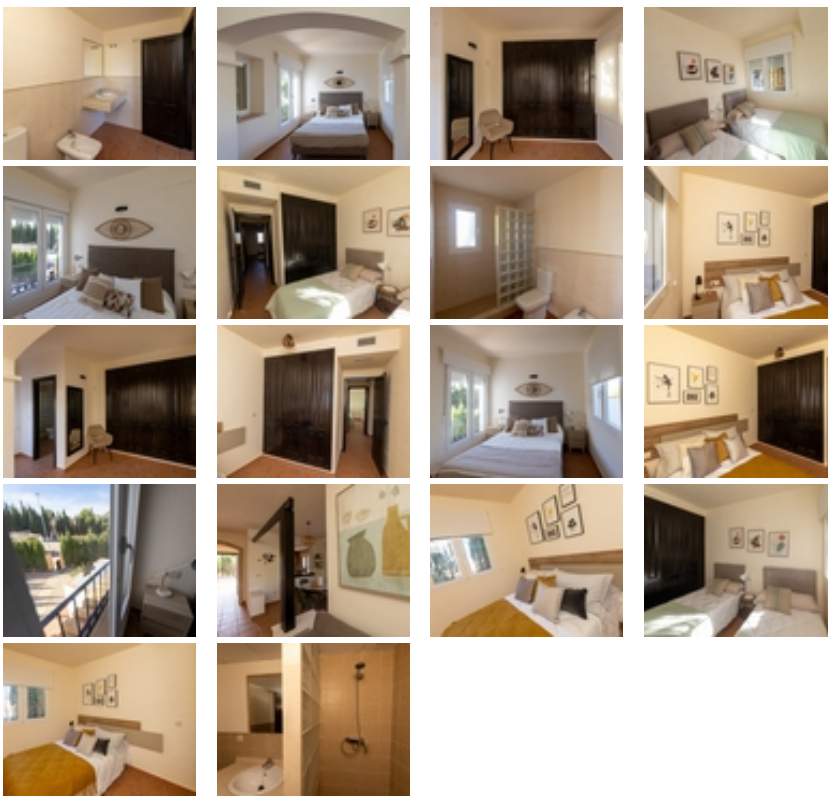


Ref. N:N6870/7515

€ 194 000

- Dormitorios: 2
- Aseos: 1
- M2 Construidos: 164m²
- Parcela: 253m²
- Decoración y interiorismo
 - Armarios Empotrados
- Decoración
 - Trastero
- Parcela
 - Jardin Comunitario
- Distancia
 - Distancia de la playa:7.5 km. m.





ADOSADOS LLAVE EN MANO EN FUENTE ALAMO,
 MURCIA~~Residencial de adosados, chalets independientes y
 pareados en Fuente Álamo, Murcia.~~Hay siete modelos diferentes de
 casas para elegir, diseñados para adaptarse al gusto de todos.
 ~~Diseños rústicos combinados con materiales de primera calidad y un
 enfoque en el espacio de vida cómodo hay algo para todos.~Los
 residentes de esta comunidad privada de hermosas y amplias casas
 también podrán disfrutar de sus propios jardines y piscinas
 comunitarias.~~Este adosado de diseño inusual tiene 2 dormitorios y 1
 baño, cocina independiente, salón con puertas de patio que dan al
 porche cubierto.~~Hay opción de una piscina privada con un coste
 adicional.~~~Fuente Álamo de Murcia es una localidad y municipio de
 la Región de Murcia, en el sur de España. Está situada a 22 km al
 noroeste de Cartagena y a 35 km al suroeste de Murcia. ~~La ciudad
 se encuentra en la cuenca del Mar Menor, rodeada por las sierras de
 Algarrobo, Los Gómez, Los Victorias y el Carrascoy.~El agua de estas
 montañas fluye hacia la Rambla de Fuente Álamo y luego hacia el Mar
 Menor. ~~Fuente Álamo se encuentra a 30 minutos del aeropuerto de
 Murcia - Corvera.~~