



PAREADO LLAVE EN MANO EN FUENTE
ALAMO, MURCIA

+34 966 932 436

+34 622 222 939

Ramon Gallud, 171, Torrevieja 03182

<http://www.talmarproperty.com/>

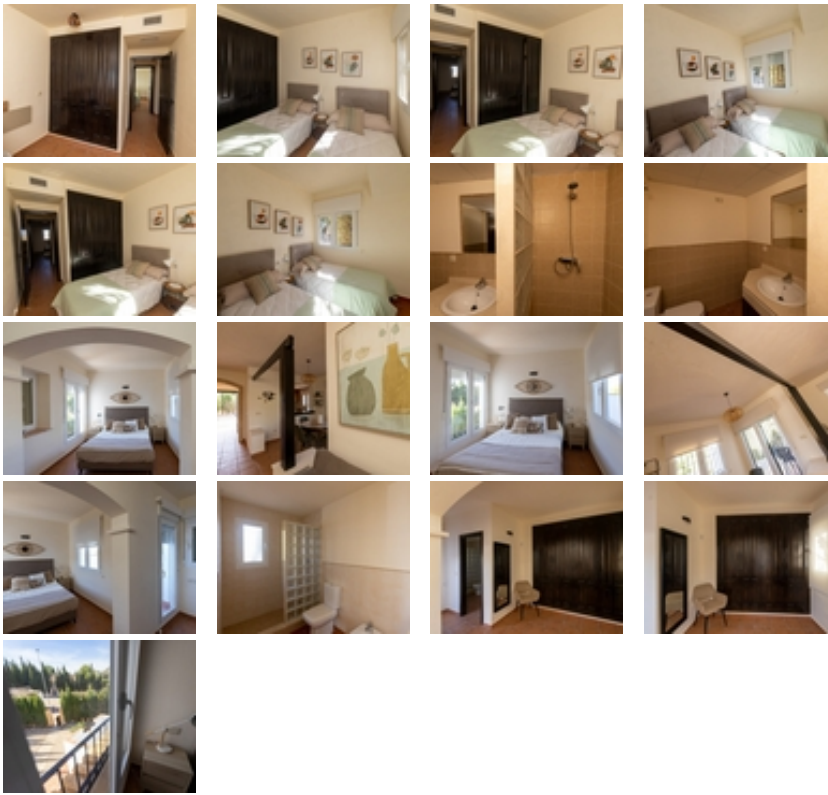


Ref. N:N6871/7515

€ 216 000

- Dormitorios: 2
- Aseos: 1
- M2 Construidos: 175m²
- Parcela: 414m²
- Decoración y interiorismo
 - Armarios Empotrados
- Decoración
 - Trastero
- Parcela
 - Jardin Comunitario
- Distancia
 - Distancia de la playa:7.5 km. m.





PAREADO LLAVE EN MANO EN FUENTE ALAMO,
MURCIA~~Residencial de adosados, villas independientes y pareados
 en Fuente Álamo, Murcia.~~Hay siete modelos diferentes de casas
 para elegir, diseñados para adaptarse al gusto de todos. ~~Diseños
 rústicos combinados con materiales de primera calidad y un enfoque en
 el espacio de vida cómodo hay algo para todos.~Los residentes de esta
 comunidad privada de hermosas y amplias casas también podrán
 disfrutar de sus propios jardines y piscinas comunitarias.~~Este
 pareado de diseño inusual tiene 2 dormitorios y 1 baño, cocina
 independiente, salón con puertas de patio que dan acceso al porche
 cubierto y a la terraza semicubierta de la azotea.~~Tiene la opción de
 una piscina privada con un coste adicional.~~~Fuente Álamo de Murcia
 es una localidad y municipio de la Región de Murcia, en el sur de
 España. Está situada a 22 km al noroeste de Cartagena y a 35 km al
 suroeste de Murcia. ~~La ciudad se encuentra en la cuenca del Mar
 Menor, rodeada por las sierras de Algarrobo, Los Gómez, Los Victorias
 y el Carrascoy.~El agua de estas montañas fluye hacia la Rambla de
 Fuente Álamo y luego hacia el Mar Menor. ~~Fuente Álamo se
 encuentra a 30 minutos del aeropuerto de Murcia - Corvera.~