



VILLA DE OBRA NUEVA EN LA NUCIA

+34 966 932 436

+34 622 222 939

Ramon Gallud, 171, Torrevieja 03182

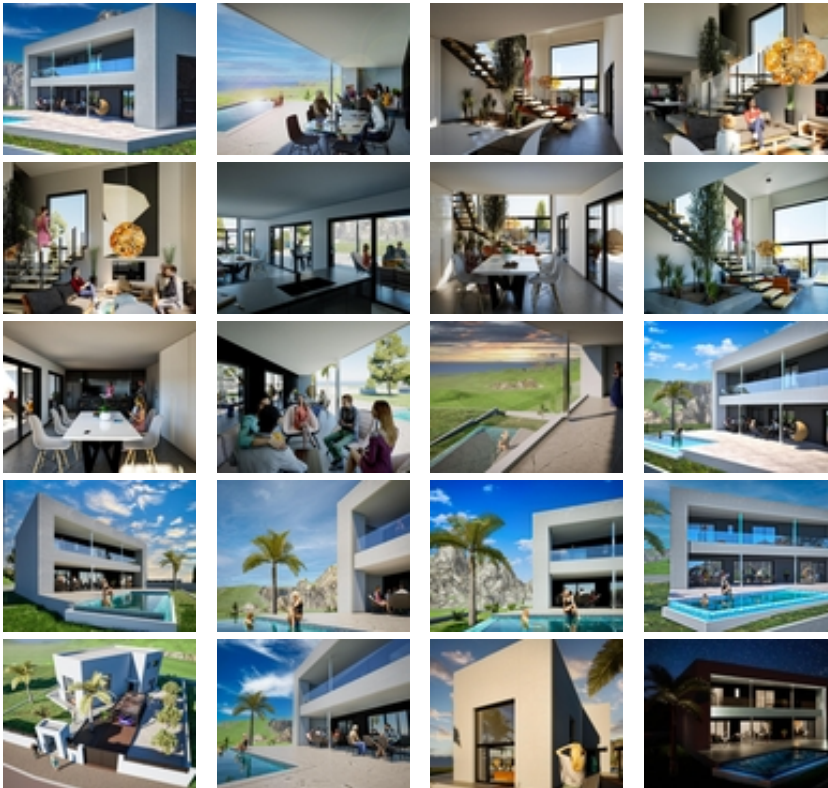
<http://www.talmarproperty.com/>



Ref. N:N7880/7515

€ 865 000

- Dormitorios: 3
- Aseos: 2
- M2 Construidos: 210m<sup>2</sup>
- Parcela: 800m<sup>2</sup>
- Decoración y interiorismo
  - Armarios Empotrados
- Parcela
  - Piscina Comunitaria
- Distancia
  - Distancia de la playa: 5 km. m.





VILLA DE OBRA NUEVA EN LA NUCIA~~Maravillosa villa de estilo contemporáneo con vistas al mar y a la montaña en La Nucía, cerca de la zona Panorama y cerca del colegio británico Elian's.~La casa tiene un increíble salón comedor con un altillo (techo más alto) y un concepto de cocina abierta con isla central, y una zona de servicio/almacén contigua a la parte trasera.~~El salón se expande hacia la terraza exterior y la piscina, con una gran terraza cubierta que permite el máximo confort al aire libre. Posibilidad de tener una piscina de borde infinito, y también iluminación LED de color.~En la planta baja hay un aseo, un recibidor y armarios empotrados además de los muebles de cocina.~En la primera planta, hay 3 dormitorios y 2 baños, uno de ellos en-suite en el dormitorio principal. También hay una amplia zona de balcón con impresionantes vistas.~~La zona de aparcamiento incluye una pérgola y una puerta automática para coches.~El proyecto se ha diseñado teniendo en cuenta el contexto, para obtener el máximo provecho de las vistas, la privacidad y también una óptima orientación a la luz natural.~~La Nucía es un municipio de la comarca de la Marina Baixa, Alicante. Limita con los municipios de Altea, Callosa d'En Sarrià, Benidorm, Polop y L'Alfàs del Pi.~~La Nucía está situada en un valle frutal entre Benidorm y Callosa d'En Sarrià, a 3 km de la costa de Altea. El centro urbano está en un promontorio con vistas al mar Mediterráneo, a 51 km al norte de Alicante y 8 km al norte de Benidorm.~~