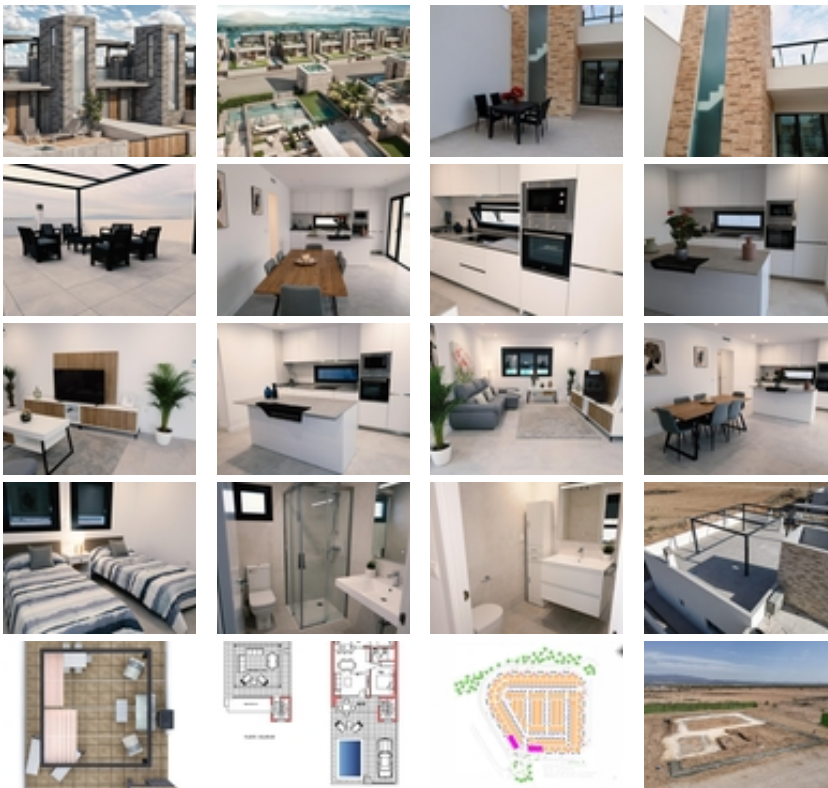




Ref. N:N8617/7515

**€ 176 916**

- Dormitorios: 2
- Aseos: 2
- M2 Construidos: 70m<sup>2</sup>
- Parcela: 133m<sup>2</sup>
- Decoración y interiorismo
  - Armarios Empotrados
- Parcela
  - Jardin Comunitario
- Distancia
  - Distancia de la playa:15 km. m.





**ADOSADOS DE OBRA NUEVA EN FUENTE ALAMO, MURCIA**~~Residencial de obra nueva de villas y adosados en en Fuente Álamo, Murcia.~~Esta ubicación ofrece un entorno natural excepcional, alejado del bullicio de las grandes ciudades y de la presión turística de la costa. Además, estamos comprometidos a trabajar desde una perspectiva de desarrollo sostenible, minimizando nuestro impacto medioambiental y maximizando la integración con la comunidad local. Aquí sus sueños de un estilo de vida tranquilo y sostenible se hacen realidad. Imagine despertarse cada mañana en un entorno natural impresionante, rodeado de paisajes serenos y de la belleza única de la campiña murciana.~~Los proyectos de nueva construcción priorizan la eficiencia energética, el uso de materiales respetuosos con el medio ambiente y la integración armoniosa con el entorno rural. Desde el diseño de la propiedad hasta la planificación del desarrollo para reducir nuestra huella de carbono y promover prácticas responsables en todas las operaciones.~~Desarrollo dando prioridad a la eficiencia energética y la integración comunitaria para crear viviendas de alta calidad en armonía con el entorno natural. ~Pre-instalación de sistema de aire acondicionado por conductos, frío / calor, instalación de máquinas en las opciones.~Sistema de video portero.~Puerta de acceso de seguridad lacada en color, con cerradura y herrajes de seguridad antivandálicos.~Armarios con maletero, forrados interiormente, lacados en blanco.~Muebles de Cocina no incluidos (opcional):~- Posibilidad de cualquier tipo de modificación por parte del cliente.~- Encimera de piedra.~- Fregadero de acero inoxidable, con grifería monomando Roca o similar.~- Placa vitrocerámica, campana extractora y horno eléctrico, de acero inoxidable. Balay o similar.~~ Sistema de placas solares fotovoltaicas, con depósito acumulador. Preinstalación de aire acondicionado por conductos, frío/calor, instalación de máquinas en opciones.~Piscina privada opcional con coste adicional con iluminación nocturna sumergida y depuración con sistema de cloración salina.~Posibilidad de realizar modificaciones en la vivienda, previa valoración aprobada por ambas partes.~~~Fuente Álamo de Murcia es una localidad y municipio de la Región de Murcia, al sur de España. Está situada a 22 km al noroeste de Cartagena y a 35 km al suroeste de Murcia.~~La ciudad se encuentra en la cuenca del Mar Menor, rodeada por las sierras de Algarrobo, Los Gómez, Los Victorias y Carrascoy. El agua de estas montañas fluye hacia abajo en la Rambla

de Fuente Álamo y luego en el Mar Menor.~~Fuente Álamo se encuentra a 30 minutos del aeropuerto de Murcia - Corvera.~