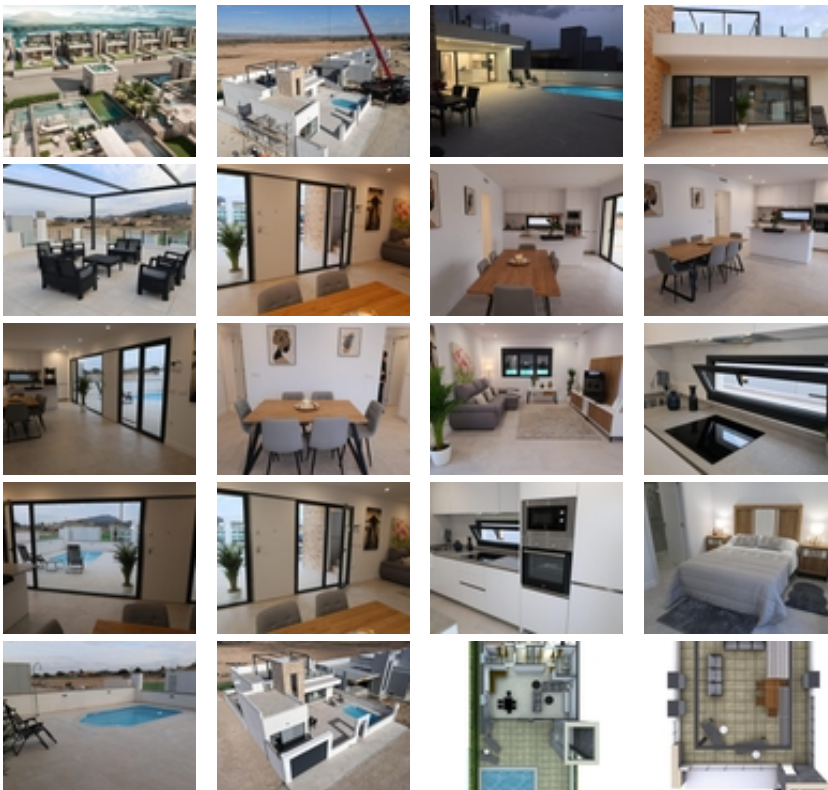




Ref. N:N8618/7515

€ 244 784

- Dormitorios: 3
- Aseos: 2
- M2 Construidos: 94m<sup>2</sup>
- Parcela: 181m<sup>2</sup>
- Decoración y interiorismo
  - Armarios Empotrados
- Parcela
  - Jardin Comunitario
- Distancia
  - Distancia de la playa:15 km. m.





VILLAS DE OBRA NUEVA EN FUENTE ALAMO,  
MURCIA~~Residencial de obra nueva de villas y adosados en en  
Fuente Álamo, Murcia.~~Esta ubicación ofrece un entorno natural  
excepcional, alejado del bullicio de las grandes ciudades y de la presión  
turística de la costa. Además, estamos comprometidos a trabajar desde  
una perspectiva de desarrollo sostenible, minimizando nuestro impacto  
medioambiental y maximizando la integración con la comunidad local.  
Aquí sus sueños de un estilo de vida tranquilo y sostenible se hacen  
realidad. Imagine despertarse cada mañana en un entorno natural  
impresionante, rodeado de paisajes serenos y de la belleza única de la  
campaña murciana.~~Los proyectos de nueva construcción priorizan la  
eficiencia energética, el uso de materiales respetuosos con el medio  
ambiente y la integración armoniosa con el entorno rural. Desde el  
diseño de la propiedad hasta la planificación del desarrollo para reducir  
nuestra huella de carbono y promover prácticas responsables en todas  
las operaciones.~~Desarrollo dando prioridad a la eficiencia energética  
y la integración comunitaria para crear viviendas de alta calidad en  
armonía con el entorno natural. ~Pre-instalación de sistema de aire  
acondicionado por conductos, frío / calor, instalación de máquinas en  
las opciones.~Sistema de video portero.~Puerta de acceso de  
seguridad lacada en color, con cerradura y herrajes de seguridad  
antivandálicos.~Armarios con maletero, forrados interiormente, lacados  
en blanco.~Muebles de Cocina no incluidos (opcional):~- Posibilidad de  
cualquier tipo de modificación por parte del cliente.~- Encimera de  
piedra.~- Fregadero de acero inoxidable, con grifería monomando Roca  
o similar.~- Placa vitrocerámica, campana extractora y horno eléctrico,  
de acero inoxidable. Balay o similar.~~ Sistema de placas solares  
fotovoltaicas, con depósito acumulador. Preinstalación de aire  
acondicionado por conductos, frío/calor, instalación de máquinas en  
opciones.~Piscina privada opcional con coste adicional con iluminación  
nocturna sumergida y depuración con sistema de cloración  
salina.~Posibilidad de realizar modificaciones en la vivienda, previa  
valoración aprobada por ambas partes.~~~Fuente Álamo de Murcia es  
una localidad y municipio de la Región de Murcia, al sur de España.

Está situada a 22 km al noroeste de Cartagena y a 35 km al suroeste de Murcia.~~La ciudad se encuentra en la cuenca del Mar Menor, rodeada por las sierras de Algarrobo, Los Gómez, Los Victorias y Carrascoy. El agua de estas montañas fluye hacia abajo en la Rambla de Fuente Álamo y luego en el Mar Menor.~~Fuente Álamo se encuentra a 30 minutos del aeropuerto de Murcia - Corvera.~