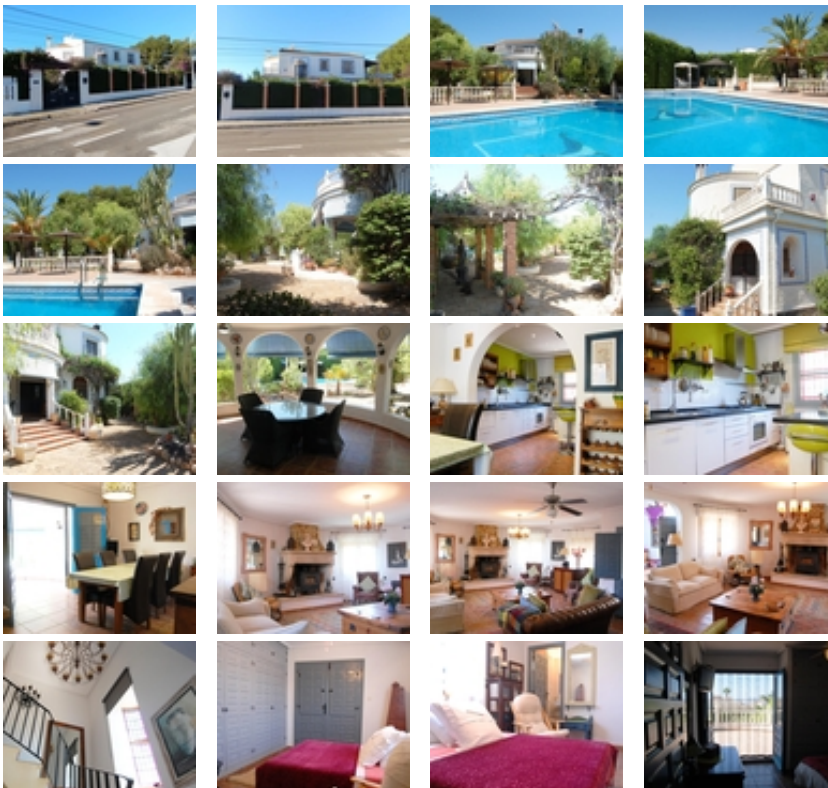


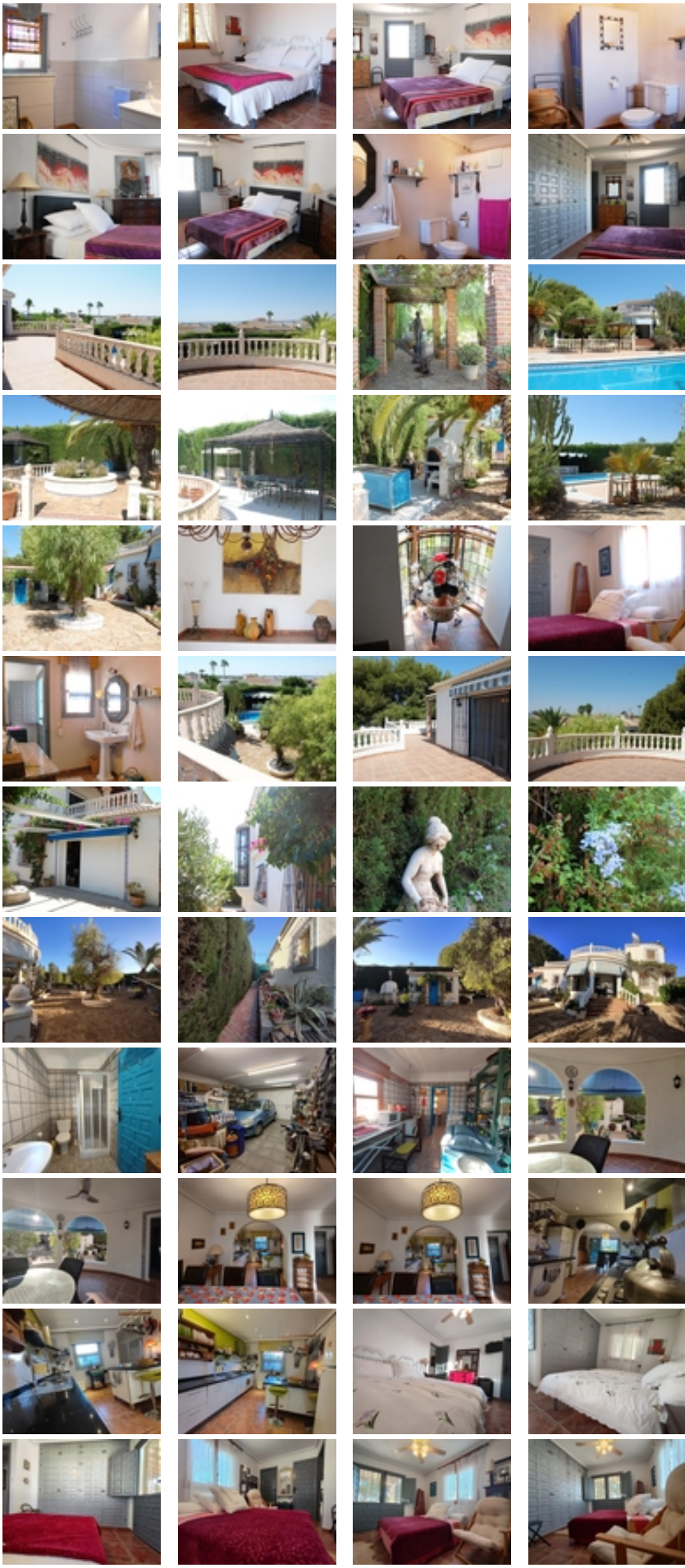


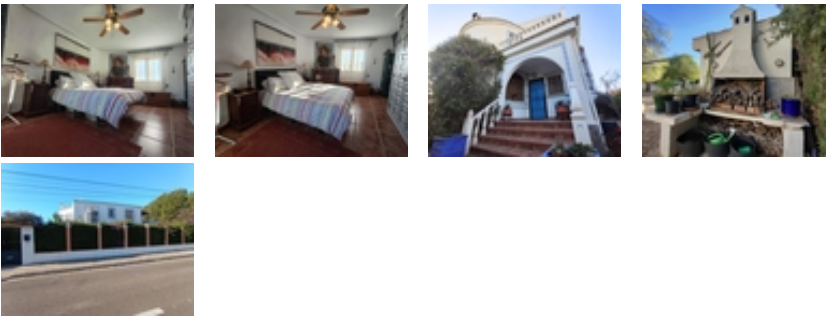
Ref. N:SL5138/5075

€ 429 900

- Dormitorios: 3
- Aseos: 3
- M2 Construidos: 217m²
- Parcela: 800m²
- Decoración y interiorismo
 - Armarios Empotrados
 - Muebles
- Decoración
 - Chimenea
 - Despensa
 - Suelo calefaccionado
- Parcela
 - Barbacoa
 - Jardin Comunitario
- Distancia
 - Distancia de la playa:5.5 km. m.







La Urbanización San Luis ya no necesita presentación, ya que como todos sabemos, es una zona de Torrevieja bien consolidada y muy conocida. Desde la vivienda puedes acceder a pie a supermercado, parada de autobús (la línea G), Farmacia, banco, tiendas y restaurantes, así como parques donde poder darse un buen paseo y además a poco metros está las Salinas de Torrevieja, la laguna Rosa y el parque Natural de la Mata.~Este Chalet tiene mucho potencial, puedes pasar vacaciones increíbles, para vivir todo el año o para hacer una inversión.~Orientado al Oeste, tiene dos plantas. Si accedemos por la puerta principal, a la izquierda tenemos un enorme salón con chimenea y a la derecha unas escaleras que accede a la planta superior; al fondo hay un aseo y la cocina con el comedor. La cocina es americana y se une con el comedor con un arco. En el comedor hay una puerta que te lleva la zona exterior, donde se encuentra la piscina. en la terraza ~ a la derecha hay un pequeño trastero que une el garaje con un baño. En la segunda planta, hay 3 habitaciones dobles, de las cuales 2 de ellas está en suite, y están unidas por un balcón. el espectacular espacio exterior hace posible disfrutar del sol durante todo el día, ya que siempre está presente en alguna parte de la parcela.~Con una piscina privada muy grande y zonas ajardinadas y barbacoa, chimenea .~No duden en llamar para visitar este chalet en San Luis~GASTOS E IMPUESTOS NO INCLUIDOS~los muebles incluidos en el precio pueden no ajustarse a los vistos en las fotos. La decoración y los objetos personales no están incluidos, se adjuntará un inventario en su momento~