



Chalet lujoso en zona Aldea del mar  
Torrevieja.

+34 966 932 436

+34 622 222 939

Ramon Gallud, 171, Torrevieja 03182

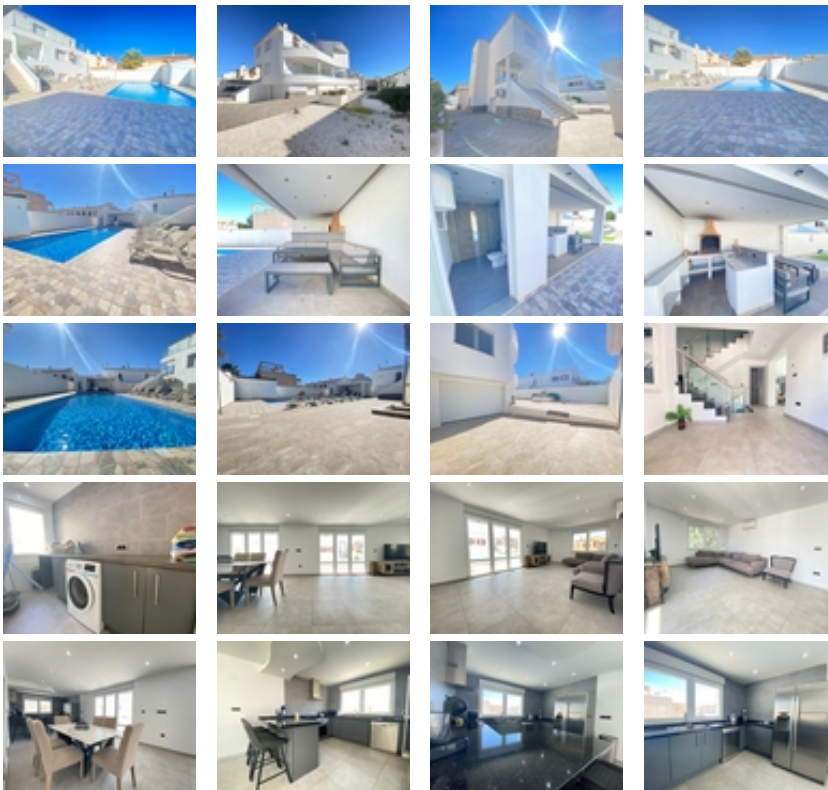
<http://www.talmarproperty.com/>

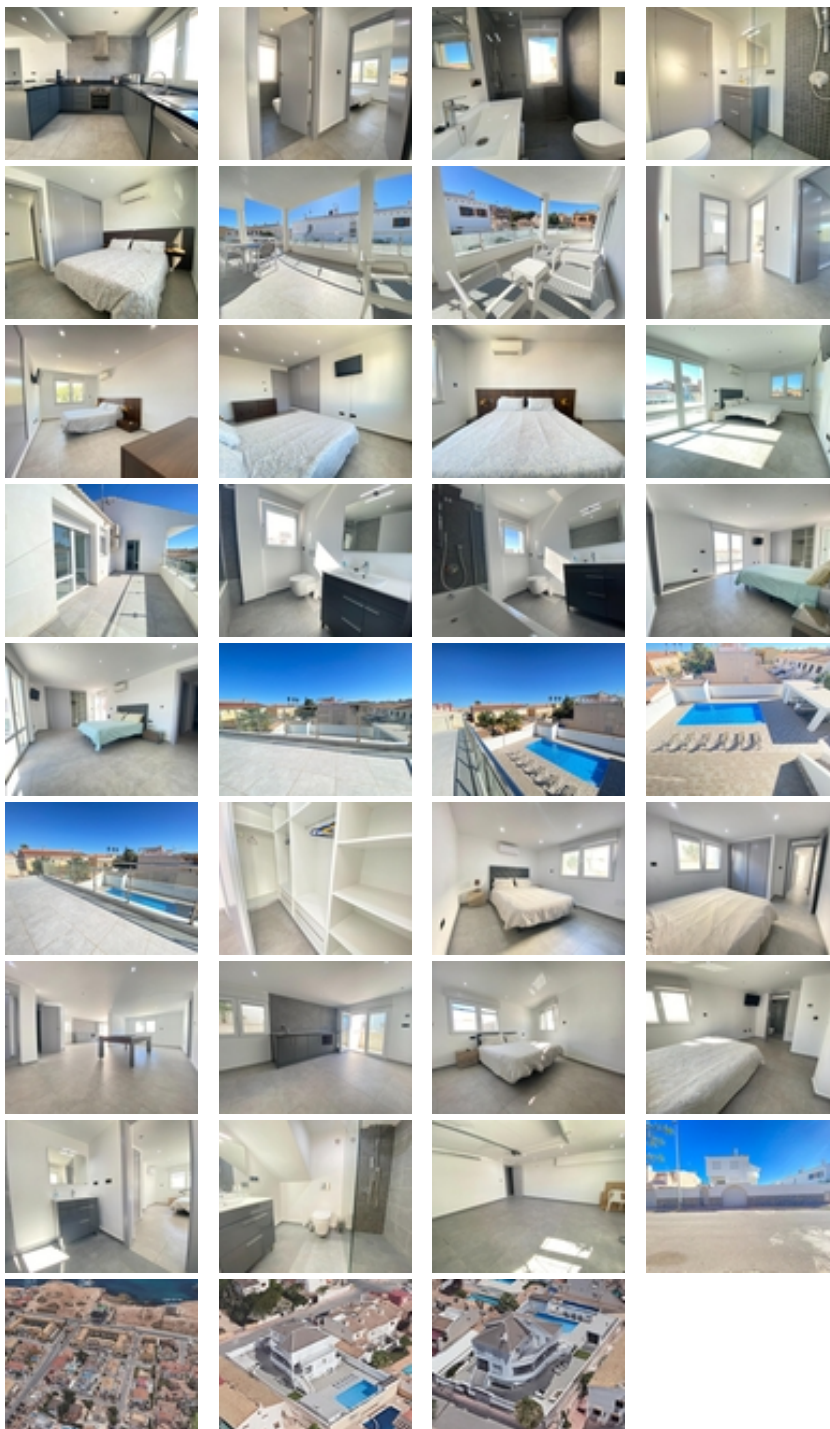


Ref. N:VL1-031/4147

€ 695 000

- Dormitorios: 6
- Aseos: 5
- M2 Construidos: 330m<sup>2</sup>
- Parcela: 750m<sup>2</sup>
- Decoración y interiorismo
  - Armarios Empotrados
  - Muebles
  - Teléfono
- Decoración
  - Despensa
  - Trastero
  - Suelo calefaccionado
- Parcela
  - Alarma
  - Barbacoa
  - Garaje
- Distancia
  - Distancia de la playa:150 m. m.





Este particular chalet, cuenta con los mejores acabados del mercado. Se distribuye en 3 plantas muy independientes, garaje doble y una parcela de 750 metros cuadrados, enlosada y con área de jardín. El exterior esta construido para poder disfrutar de toda la parcela, dispone también de gran cenador con cocina exterior y baño, así como zona de comida y varios trasteros. ~~Consta de 6 grandes dormitorios y 5 baños. Y su distribución es la siguiente:~~Planta principal, hall de entrada con acceso a planta baja y planta superior, dispone de cuarto de lavado, amplio salón comedor con grandes ventanales que dan acceso a la gran terraza principal y soleada. Cocina tipo abierto con todos los electrodomésticos, encimera silestone con gran zona tipo bar. ~~Planta baja, garaje doble con acceso directo a amplio salón de juegos, cocina, baño completo y dormitorio doble con otro baño en suite. También dispone de acceso directo a la piscina. ~~Planta

superior, consta de 4 estancias divididas en 3 grandes dormitorios y una sala de trabajo (también dormitorio) y 2 baños completos. El dormitorio principal dispone de acceso a 2 terrazas, una de ellas con vista a la piscina y la otra terraza compartida con 2º dormitorio. Armarios grandes en todas las habitaciones. ~~Solicite mas información. Respuesta rápida!~