



Gran Villa con encanto, vistas únicas y un gran potencial

+34 966 932 436

+34 622 222 939

Ramon Gallud, 171, Torrevieja 03182

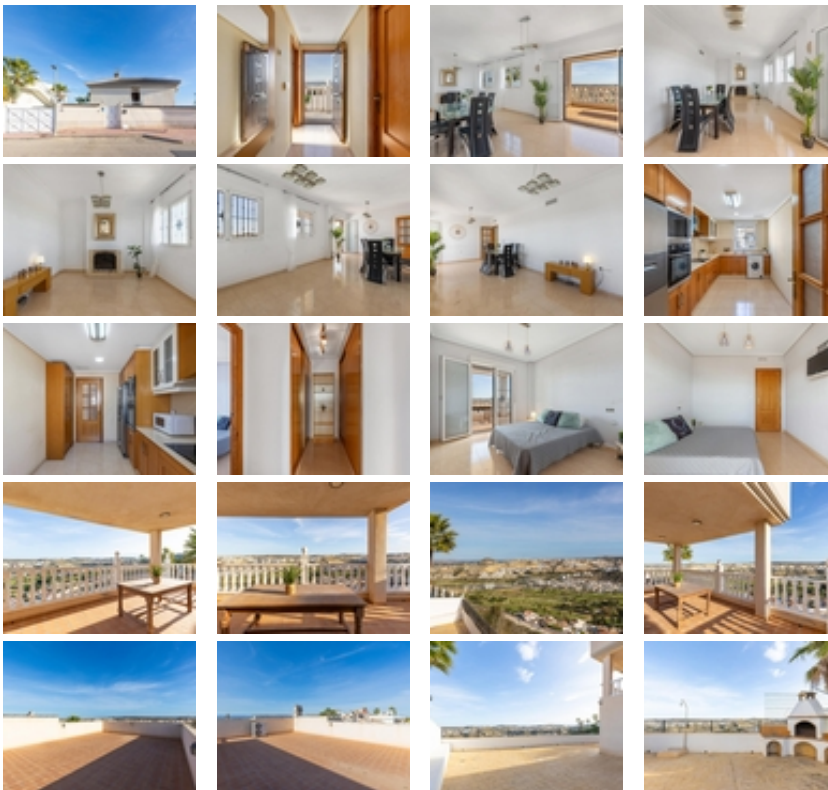
<http://www.talmarproperty.com/>

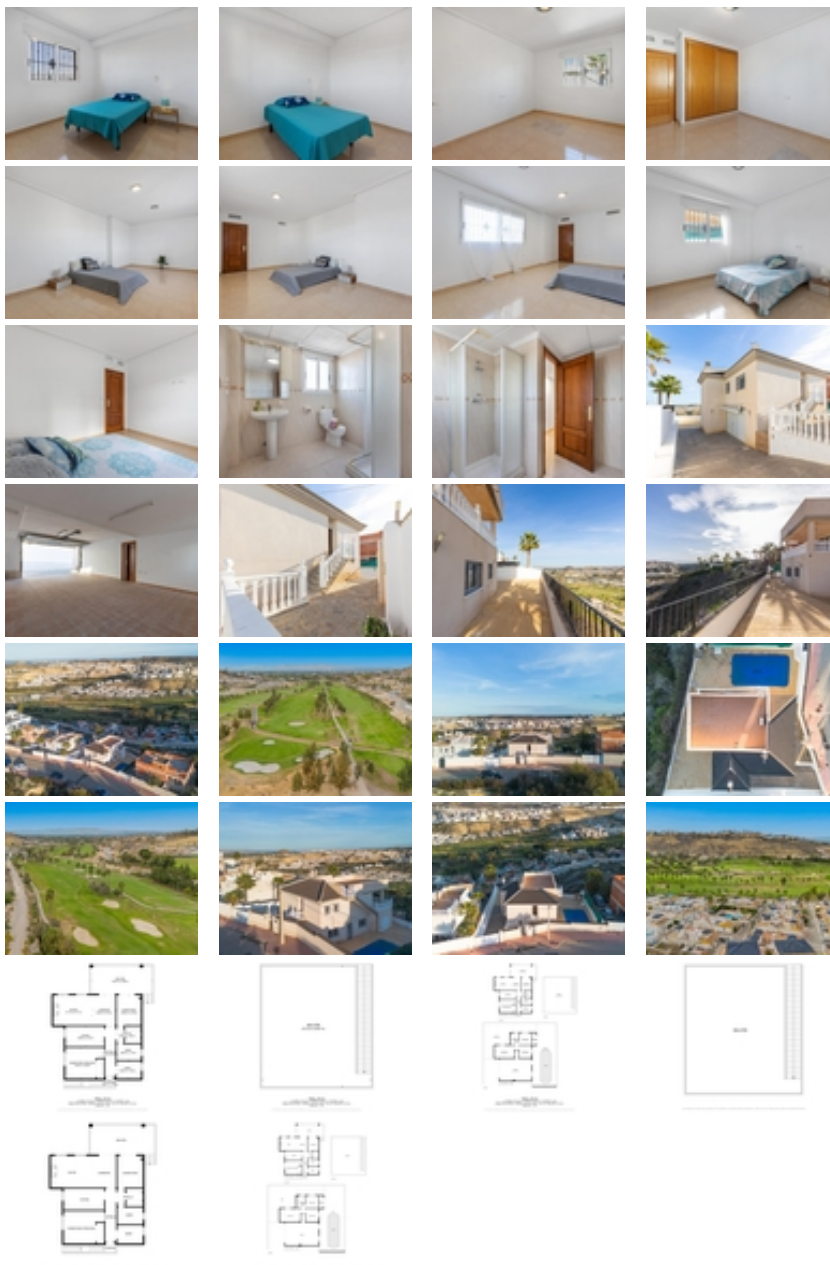


Ref. N:DMRE41/5531

€ 457 000

- Chambres: 5
- Toilette: 3
- M2 Construits: 247m²
- Parcelle: 500m²
- Décoration et intérieur
 - Cocina Equipada
- Decoration
 - Chimenea
 - Sótano
- Parcelle
 - Barbacoa
 - Garaje
- Visites
 - Hacia el mar
- Distance





Gran villa independiente, situada en un solar de 500 m², es el proyecto ideal para quienes buscan transformar una propiedad en su hogar perfecto. Con 247 m² construidos distribuidos en dos niveles, la vivienda destaca por su ubicación estratégica y sus incomparables vistas.~~Distribución de la villa:~~Planta principal: 2 amplias habitaciones, 2 baños completos, un vestidor, cocina independiente, y un salón-comedor con chimenea que se abre a un balcón y un solárium privado.~Planta inferior: 3 habitaciones adicionales y un baño completo, perfectos para huéspedes o para personalizar como desees.~El exterior, diseñado para el disfrute, incluye:~~Una piscina privada de gran tamaño.~Espacio para aparcar hasta cuatro coches.~Una parcela que combina privacidad con vistas panorámicas impresionantes.~~La ubicación es inmejorable, en la parte alta de Ciudad Quesada, ofreciendo cercanía a servicios y una excelente conexión:~~A 10 minutos de la playa de Guardamar.~A 30 minutos del aeropuerto de Alicante.~A solo 0.5 km del campo de golf La Marquesa.~~La villa necesita algunas reformas pero posee un potencial increíble y es una excelente oportunidad para quienes valoran las vistas panorámicas, el espacio, la tranquilidad y la privacidad. ~~Opción de alquiler con opción

a compra:~~Para aquellos interesados en una alternativa flexible,
ofrecemos la posibilidad de alquiler con opción a compra bajo las
siguientes condiciones:~~Pago inicial: 25% del precio de venta.?~Pago
mensual: 1.700 €.?~Duración del contrato: 2 años.~~¡No dejes pasar
esta oportunidad y ven a visitarla!~~~