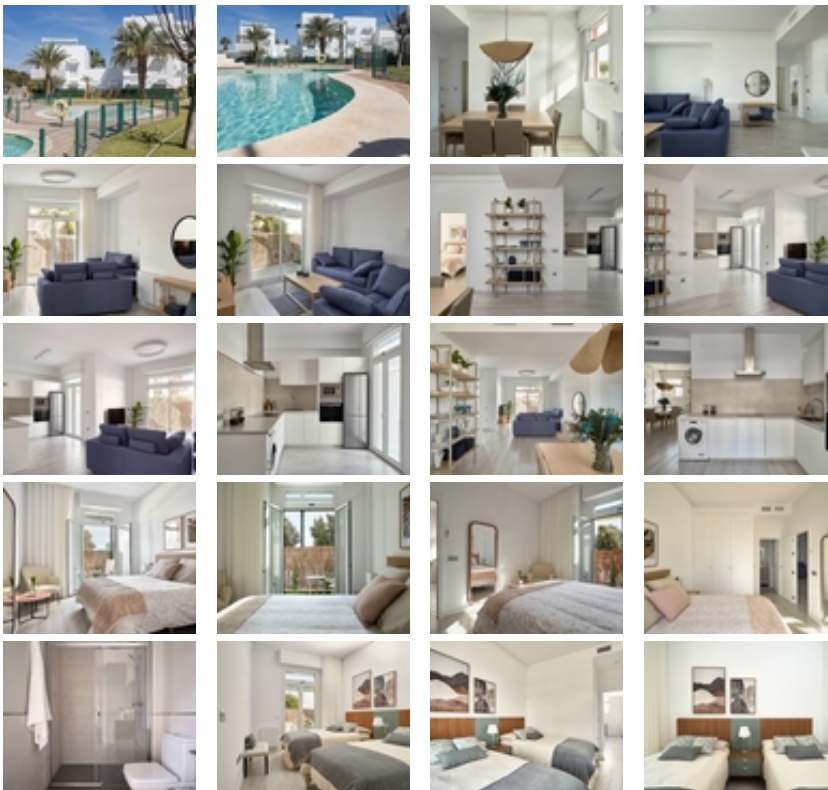


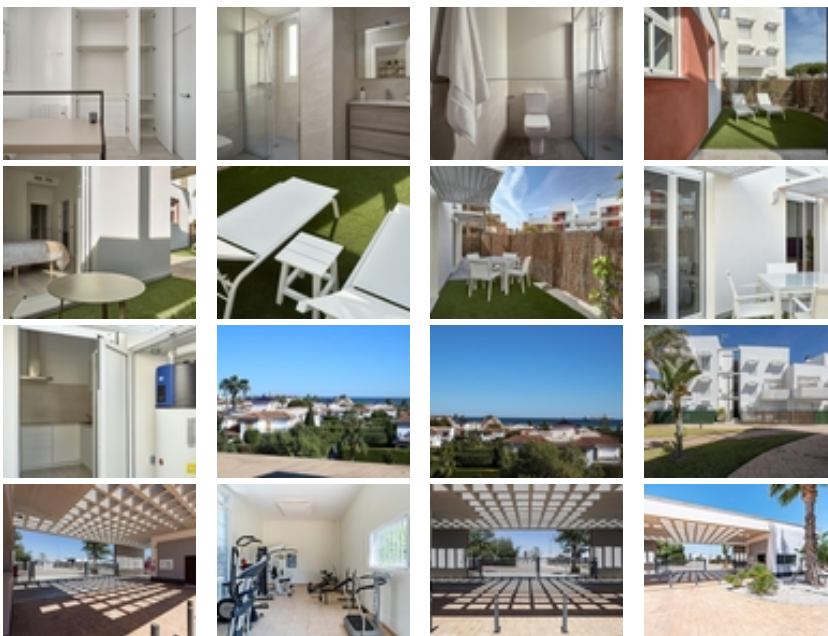


Ref. N:N6654/7515

€ 203 050

- Chambres: 2
- Toilette: 2
- M2 Construits: 78m²
- Décoration et intérieur
 - Armarios Empotrados
- Decoration
 - Gimnasio
- Parcelle
 - Ascensor
 - Jardin Comunitario
 - Piscina
- Distance
 - Distance de la Plage:400 m. m.





RESIDENCIAL DE OBRA NUEVA EN VERA~ ~ Residencial de apartamentos de nueva construcción en Vera a tan solo 400m de la inmensa playa de Vera llamada "El Playazo".~ ~ Las tipologías son de planta baja con dos jardines privados, uno en cada orientación, lo que permite disfrutar del sol o de la sombra siempre que se quiera dependiendo de la hora del día o de la época del año. Las primeras plantas tienen terrazas y los áticos cuentan con grandes solariums.~ ~ Todos los apartamentos tienen techos de altura extra (2,95 m) que proporcionan una gran sensación de amplitud.~ ~ La cocina se entrega totalmente amueblada y equipada integrada con el salón-comedor con zona de barra. ~ ~ Las puertas y armarios empotrados están lacados en blanco y el suelo es de madera laminada. ~ ~ El aire acondicionado frío-calor y el agua caliente son generados por un dispositivo aerotérmico DAIKIN de última generación, una tecnología que ahorra hasta un 70% del consumo eléctrico en comparación con los sistemas tradicionales. ~ ~ Todos los cuartos de baño disponen de ducha en lugar de bañera, con espejos empotrados y también con encimera de piedra y mampara de cristal en el baño principal. ~ ~ Las persianas del salón y del dormitorio principal son eléctricas, herméticas y con lamas regulables. ~ ~ Los jardines y el solarium se entregan con los suelos acabados combinando césped artificial y un bonito pavimento imitando madera. ~ ~ Cada vivienda incluye una plaza de aparcamiento exterior privada.~ ~ Cada bloque de la promoción dispone de un ascensor independiente.~ ~ Tanto los edificios como las viviendas tienen una serie de características de arquitectura bioclimática (orientación, aislamiento, ventanas y persianas, pérgolas) que permiten una óptima regulación natural de la ventilación, la temperatura y la luz a lo largo de las diferentes estaciones del año. ~ ~ Las zonas comunes están formadas por plazas peatonales y zonas verdes, con una gran piscina para adultos y otra para niños en la plaza central. ~ ~ Toda la urbanización está libre de barreras arquitectónicas para discapacitados. Aquí la tranquilidad y el relax están garantizados. ~ ~ ~ Vera es uno de los mejores lugares naturistas de Europa, reconocido por la calidad y pureza de sus aguas.~ ~ Ofrece seis kilómetros de playas (Las Marinas-Bolaga, Puerto Rey, El Playazo, Quitapellejos).~ ~ Vera limita con los famosos destinos turísticos como Mojácar y las Cuevas del Almanzora.~ ~ Complejo residencial situado a una hora y media en coche del aeropuerto de Murcia - Corvera y a unas 2 horas del

aeropuerto de Alicante.~ ~