



APARTAMENTO EN RESIDENCIAL DE  
LUJO JUNTO AL MAR

+34 966 932 436

+34 622 222 939

Ramon Gallud, 171, Torrevieja 03182

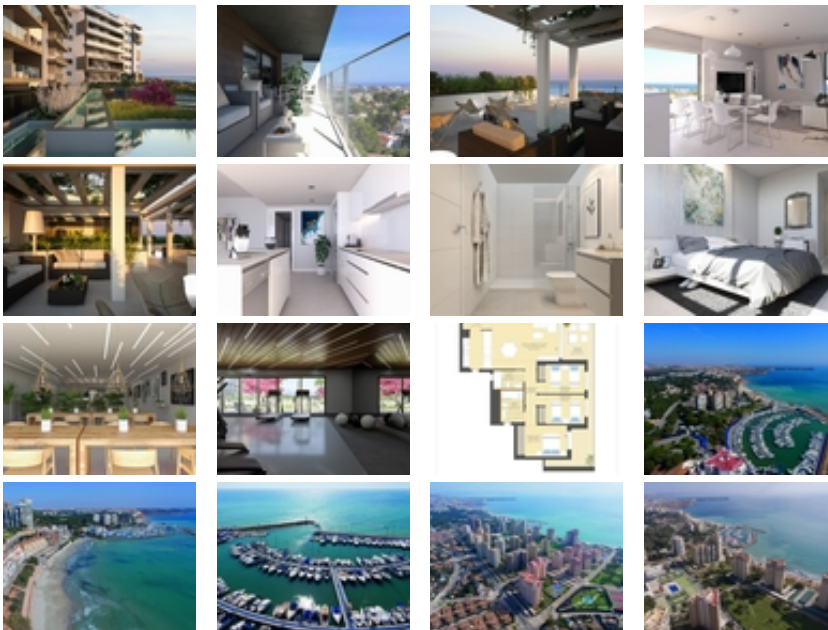
<http://www.talmarproperty.com/>



Ref. N:N5814/7515

€ 351 600

- Chambres: 3
- Toilette: 2
- M2 Construits: 104m<sup>2</sup>
- Décoration et intérieur
  - Armarios Empotrados
- Decoration
  - Gimnasio
- Parcelle
  - Aparcamiento privado
  - Ascensor
  - Jardin Comunitario
  - Piscina
- Distance
  - Distance de la Plage:1 km. m.



APARTAMENTO EN RESIDENCIAL DE LUJO JUNTO AL MAR~ ~  
Imagina un lugar donde el mar y la naturaleza se convierten en protagonistas de una increíble historia: la tuya. Imagina un entorno donde poder dar rienda suelta a tu imaginación y vivir mil aventuras por tierra y mar. ¡Bienvenido a este nuevo Residencial en Campoamor, el hogar donde podrás vivir la vida que siempre has soñado con el más bello horizonte de fondo: el Mediterráneo.~ ~ Apartamento de 3

dormitorios, con gran terraza, cocina equipada con modernos electrodomésticos, los detalles más exclusivos y unas zonas comunes pensadas para el disfrute de toda la familia. Vivir en este residencial es sentir el Mediterráneo en cada estancia de la vivienda.~ ~ El Residencial está situado en la parte más elevada de Campoamor, muy cerca de la playa de La Glea y del puerto deportivo. ~ ~ Un diseño arquitectónico contemporáneo y moderno que ofrece viviendas exclusivas con acabados de primera calidad, fusionando amplitud y nuevas tecnologías en materia de eficiencia y construcción.~ ~ Su imponente fachada, el equilibrio de sus formas, el jardín que guarda en su interior y la enorme terraza de las vivienda convierten a este residencial en un bello referente arquitectónico en el Mediterráneo.~ ~ Podrá contar con zonas verdes para pasear y tomar el sol. En las zonas comunes destaca una gran piscina climatizada interior, un espacio chill out en la azotea, así como la zona deportiva para disfrutar del ejercicio al aire libre, un gimnasio, área de juegos infantiles y una gran piscina exterior junto a otra más pequeña para niños y una sala gourmet. Y como sabemos que te encantará dar paseos en bici por la zona, hemos reservado un espacio para poder guardar las bicicletas.~ ~ Los residentes disfrutarán de un residencial premium totalmente accesible para personas con movilidad reducida y con la garantía de vivir en un espacio protegido por seguridad privada.~ ~ A escasos 1000 m de la playa y a un corto paseo en coche de centros comerciales, afamados campos de golf, restaurantes con exquisita gastronomía y grandes ciudades como Alicante o Murcia a 1h de distancia. Y todo ello en un clima con 300 días de sol al año y casi 20°C de temperatura media anual. El sitio perfecto para sus vacaciones o para establecer su residencia permanente.~