



VILLAS DE OBRA NUEVA EN ALFAZ DEL
PI

+34 966 932 436

+34 622 222 939

Ramon Gallud, 171, Torrevieja 03182

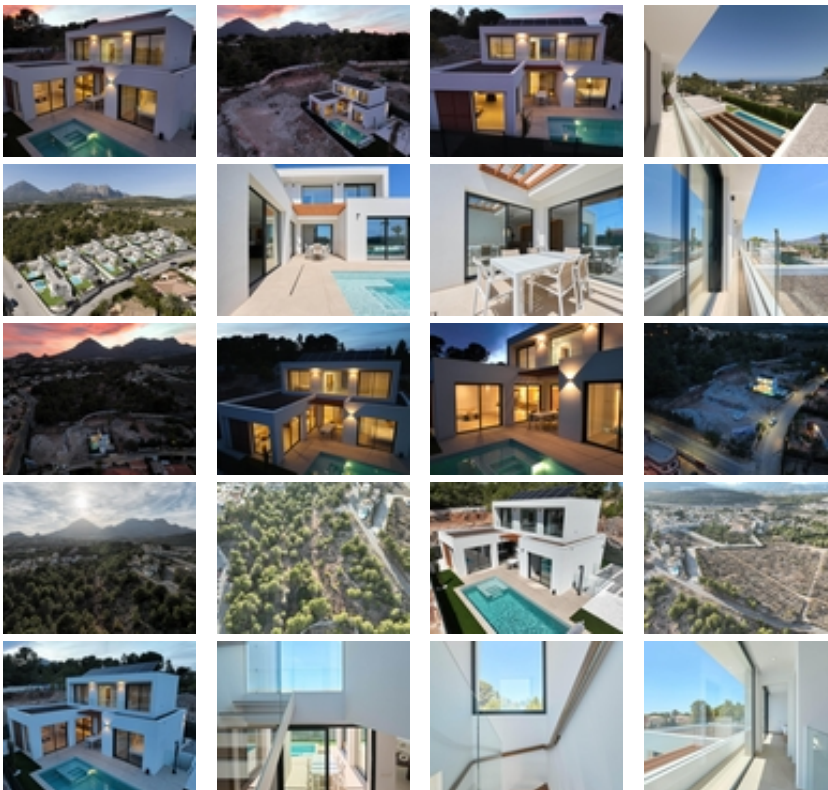
<http://www.talmarproperty.com/>

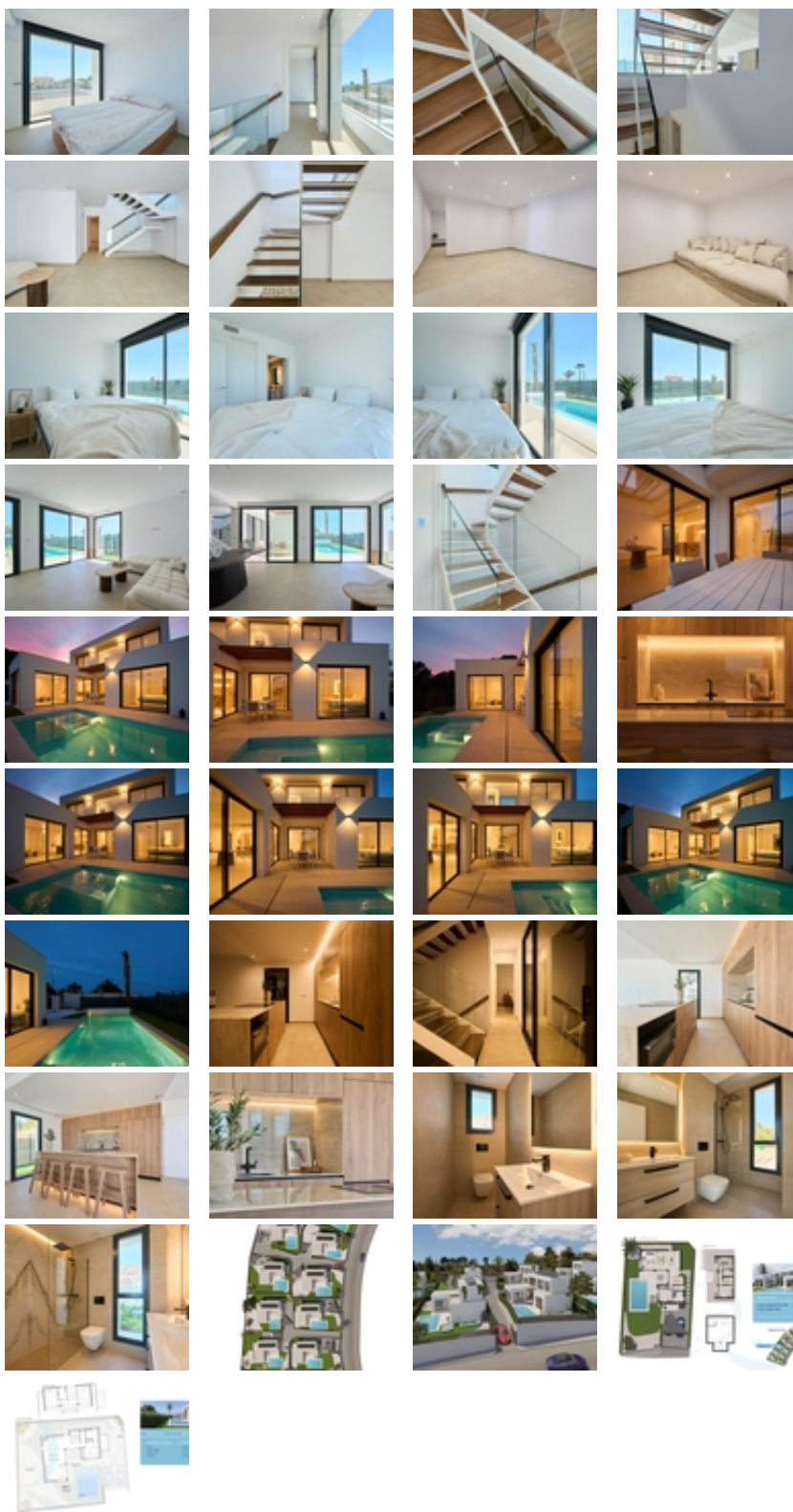


Ref. N:N7665/7515

€ 625 000

- Chambres: 3
- Toilette: 2
- M2 Construits: 227m²
- Parcelle: 393m²
- Décoration et intérieur
 - Armarios Empotrados
- Visites
 - Hacia el mar
- Distance
 - Distance de la Plage:5 km. m.





VILLAS DE OBRA NUEVA EN ALFAZ DEL PI~~Urbanización privada de Obra Nueva de 12 villas con piscina y jardín propios, situada en una de las zonas más exclusivas de la Costa Blanca, Alfaz del Pí. ~Urbanización exclusiva de Obra Nueva que le ofrece un entorno único, familiar y natural en una zona privilegiada cerca de todos los servicios necesarios para ofrecerle tranquilidad y bienestar. ~El diseño único de su estructura de madera, de líneas rectas y mediterráneas, le confiere la calidez y armonía necesarias para hacerte sentir parte de la naturaleza a la vez que optimiza los recursos, haciendo de las villas espacios más sostenibles y eficientes.~~Una de nuestras directrices a

la hora de crear nuestra urbanización fue la integración de nuestras villas en la naturaleza, teniendo en cuenta la zona verde circundante, con la intención de aumentar su calidad de vida y maximizar la influencia positiva sobre la misma.~~Casas diseñadas teniendo en cuenta hasta el más mínimo detalle, su envolvente de madera, su pérgola bioclimática, el sistema de placas solares y las eficientes y elegantes mallorquinas le ofrecen la opción más exclusiva de vivienda sostenible.~~Espacios abiertos llenos de luz, gran amplitud y sin barreras visuales, que proporcionan una sensación de espacio infinito. Grandes ventanales con acceso directo a la zona de piscina y jardín. El amplio salón con cocina abierta lo convierte en el lugar ideal para compartir con familiares y amigos.~~Muebles de cocina de alta calidad con encimeras de porcelana y electrodomésticos de alta eficiencia energética.~~Diseñado con el objetivo de proporcionar la máxima armonía y equilibrio necesarios para una perfecta recuperación de cuerpo y mente. Con grandes ventanales de suelo a techo, el dormitorio principal tiene acceso directo a la piscina y a la zona ajardinada, que aportan el plus de confort y relax tan necesario para un buen descanso.~~Los dormitorios de la planta superior de la villa han sido diseñados para aprovechar al máximo las asombrosas vistas al mar Mediterráneo y a la hermosa Sierra Helada.~~Diseñados para crear espacios refugio. Los tonos naturales y cálidos son ~los protagonistas, proporcionando una sensación de pureza en el ambiente, ~optimizando los momentos de disfrute y relax y la desconexión del mundo exterior. La ducha italiana, la grifería con sistema de reducción de consumo de agua, el mobiliario con lavabos encastrados y los sanitarios suspendidos conforman un espacio funcional posicionándonos a la vanguardia del sector. ~Proyecto único e innovador basado en el mínimo impacto medioambiental ~promoviendo menores emisiones de CO2 en su construcción, mínimo consumo energético y un uso más sostenible y eficiente de los recursos.~El proyecto da un paso importante hacia la concienciación medioambiental. La madera utilizada en todo el armazón de nuestras villas procede de bosques cuya tala está autorizada y garantiza la reforestación, la sostenibilidad y la protección de la biodiversidad. El uso de este material en la construcción de su nuevo hogar conlleva una serie de ventajas que repercuten directamente tanto en su bienestar como en la calidad de la construcción.~~Nuestras viviendas son altamente eficientes desde el punto de vista energético, ofreciendo un mayor aislamiento térmico y ~aislamiento térmico y acústico, a la vez que mantienen la calidad del aire en el interior de la vivienda y proporcionan una iluminación natural idónea. Los materiales utilizados en su construcción son de alta calidad, duraderos y resistentes al fuego y a la humedad. ~~~La promoción de viviendas está situada en la conocida zona de Escandinavia de Alfáz del Pi. A escasos kilómetros se encuentra la playa del Albir, donde sus aguas cristalinas y la Sierra Helada con un sin fin de rutas y actividades hace que sea considerada una de las mejores zonas de la Costa Blanca. ~Muy cerca de las Villas se encuentra el núcleo urbano de Alfaz del Pi, que reúne todos los requisitos necesarios para su nuevo hogar, como el extraordinario clima, con más de 300 días de sol al año, su oferta gastronómica, la calidad de sus servicios y la magnífica relación con el medio ambiente. ~Además, cuenta con dos prestigiosos colegios noruegos y un club escandinavo que ya existe desde hace medio siglo.~