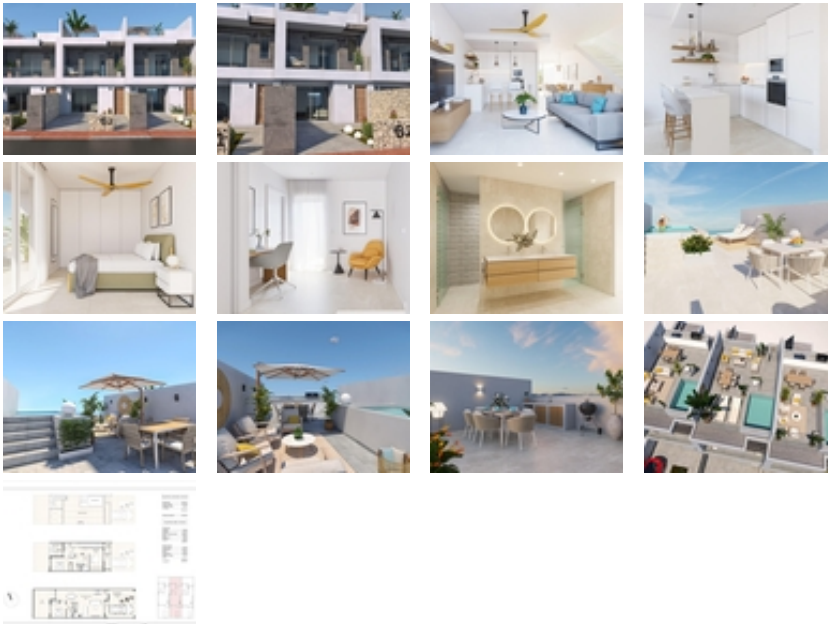




Ref. N:N8281/7515

€ 544 900

- Chambres: 3
- Toilette: 2
- M2 Construits: 102m²
- Parcelle: 116m²
- Décoration et intérieur
 - Armarios Empotrados
- Distance
 - Distance de la Plage:100 m. m.



ADOSADOS DE OBRA NUEVA EN TORRE DE LA HORADADA~~Proyecto de obra nueva que destaca por su diseño exterior, una combinación de líneas puras y elementos revestidos, que dan un estilo único, moderno y elegante a esta vivienda en primera línea de playa.~Con orientación sureste y ubicada en una zona residencial consolidada, la convierte en una vivienda ideal para disfrutar de la vida mediterránea.~~Su distribución interior también merece

especial atención, detalles que han sido cuidadosamente pensados para proporcionar el máximo confort a sus propietarios y realzar la estética del espacio.~Así, en la planta principal se ha creado un espacio "abierto y luminoso" donde salón, comedor y cocina se comunican a través de puertas correderas con un patio interior para uso y disfrute al aire libre durante todo el año.~La sencillez es la clave de esta colección. De nuevo, con una sencilla estructura metálica blanca y barandilla de cristal, la escalera se convierte en el complemento perfecto para mantener la luminosidad y amplitud desde la entrada.~Un dormitorio con acceso al patio y un baño completan la distribución de esta planta.~A este adosado aún le espera una parte muy especial: su planta de arriba. Subiendo las escaleras se llega a un espacio chill out, antesala del solarium: un acogedor rincón con zona de lectura y escritorio.~Este rellano multifuncional da paso a dos amplios dormitorios, uno de ellos con terraza privada y ambos comparten un elegante baño con sus 10m2 de superficie.~~~Torre de la Horadada se encuentra al sur de Alicante en una preciosa ubicación en la costa.~~Las hermosas playas de Torre de la Horadada y Mil Palmeras tienen arena fina hermoso paseo marítimo.~~Hay un montón de restaurantes, bares y tiendas, también deportes acuáticos, buceo y snorkel.~~Está bien comunicado a sólo 40 minutos de los aeropuertos de Alicante y Murcia Corvera, con grandes centros comerciales y múltiples campos de golf a poca distancia.~