

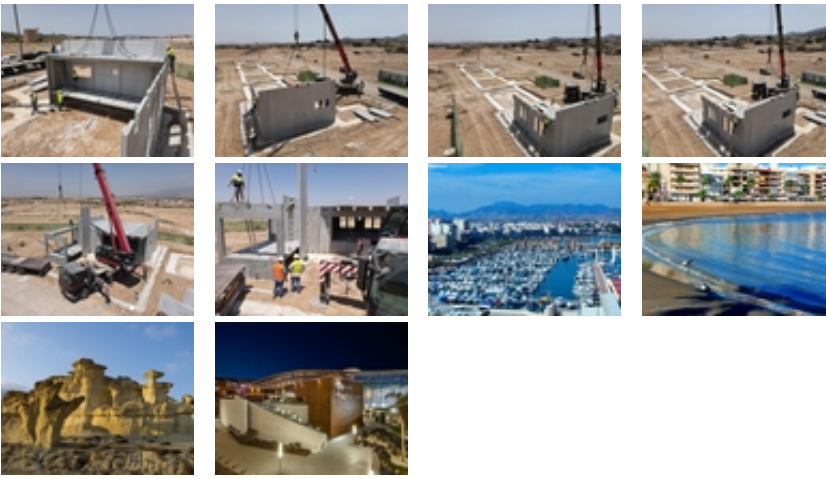


Ref. N:N8616/7515

€ 169 119

- Chambres: 2
- Toilette: 2
- M2 Construits: 70m²
- Parcelle: 117m²
- Décoration et intérieur
 - Armarios Empotrados
- Parcelle
 - Jardin Comunitario
- Distance
 - Distance de la Plage:15 km. m.





BUNGALOWS DE OBRA NUEVA EN FUENTE ALAMO, MURCIA~~Residencial de obra nueva de bungalows en Fuente Álamo, Murcia.~~Bungalows en planta baja con jardín privado y bungalows en planta alta con solarium privado. ~~Esta ubicación ofrece un entorno natural excepcional, alejado del bullicio de las grandes ciudades y de la presión turística de la costa. Además, nos comprometemos a trabajar desde una perspectiva de desarrollo sostenible, minimizando nuestro impacto medioambiental y maximizando la integración con la comunidad local. Aquí sus sueños de un estilo de vida tranquilo y sostenible se hacen realidad. Imagínese despertarse cada mañana en un entorno natural impresionante, rodeado de paisajes serenos y de la belleza única de la campiña murciana.~~Los proyectos de nueva construcción priorizan la eficiencia energética, el uso de materiales respetuosos con el medio ambiente y la integración armoniosa con el entorno rural. Desde el diseño de la propiedad hasta la planificación del desarrollo para reducir nuestra huella de carbono y promover prácticas responsables en todas las operaciones.~~Desarrollo dando prioridad a la eficiencia energética y la integración comunitaria para crear viviendas de alta calidad en armonía con el entorno natural. ~Pre-instalación de sistema de aire acondicionado por conductos, frío / calor, instalación de máquinas en las opciones.~Sistema de video portero.~Puerta de acceso de seguridad lacada en color, con cerradura y herrajes de seguridad antivandálicos.~Armarios con maletero, forrados interiormente, lacados en blanco.~Muebles de Cocina no incluidos (opcional):-- Posibilidad de cualquier tipo de modificación por parte del cliente.~~ Encimera de piedra.~~ Fregadero de acero inoxidable, con grifería monomando Roca o similar.~~ Placa vitrocerámica, campana extractora y horno eléctrico, de acero inoxidable. Balay o similar.~~Sistema de placas solares fotovoltaicas, con depósito acumulador. Preinstalación de aire acondicionado por conductos, frío/calor, instalación de máquinas en opciones.~Posibilidad de realizar modificaciones en la vivienda, previa valoración aprobada por ambas partes.~~Piscina privada opcional con coste adicional con iluminación nocturna sumergida y depuración con sistema de cloración salina.~~~Fuente Álamo de Murcia es una localidad y municipio de la Región de Murcia, al sur de España. Está situada a 22 km al noroeste de Cartagena y a 35 km al suroeste de Murcia.~~La ciudad se encuentra en la cuenca del Mar Menor, rodeada por las sierras de Algarrobo, Los Gómez, Los Victorias y Carrascoy. El agua de estas montañas fluye hacia abajo en la Rambla de Fuente Álamo y luego en el Mar Menor.~~Fuente Álamo se encuentra a 30 minutos del aeropuerto de Murcia - Corvera.~