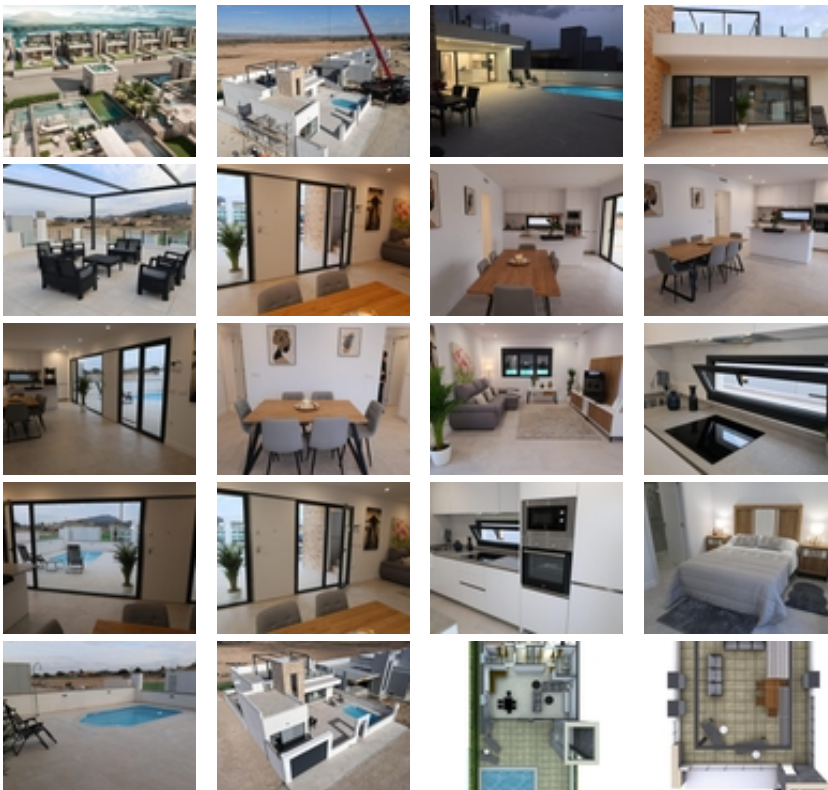




Ref. N:N8618/7515

€ 244 784

- Chambres: 3
- Toilette: 2
- M2 Construits: 94m²
- Parcelle: 181m²
- Décoration et intérieur
 - Armarios Empotrados
- Parcelle
 - Jardin Comunitario
- Distance
 - Distance de la Plage:15 km. m.





VILLAS DE OBRA NUEVA EN FUENTE ALAMO,
MURCIA~~Residencial de obra nueva de villas y adosados en en
Fuente Álamo, Murcia.~~Esta ubicación ofrece un entorno natural
excepcional, alejado del bullicio de las grandes ciudades y de la presión
turística de la costa. Además, estamos comprometidos a trabajar desde
una perspectiva de desarrollo sostenible, minimizando nuestro impacto
medioambiental y maximizando la integración con la comunidad local.
Aquí sus sueños de un estilo de vida tranquilo y sostenible se hacen
realidad. Imagine despertarse cada mañana en un entorno natural
impresionante, rodeado de paisajes serenos y de la belleza única de la
campaña murciana.~~Los proyectos de nueva construcción priorizan la
eficiencia energética, el uso de materiales respetuosos con el medio
ambiente y la integración armoniosa con el entorno rural. Desde el
diseño de la propiedad hasta la planificación del desarrollo para reducir
nuestra huella de carbono y promover prácticas responsables en todas
las operaciones.~~Desarrollo dando prioridad a la eficiencia energética
y la integración comunitaria para crear viviendas de alta calidad en
armonía con el entorno natural. ~Pre-instalación de sistema de aire
acondicionado por conductos, frío / calor, instalación de máquinas en
las opciones.~Sistema de video portero.~Puerta de acceso de
seguridad lacada en color, con cerradura y herrajes de seguridad
antivandálicos.~Armarios con maletero, forrados interiormente, lacados
en blanco.~Muebles de Cocina no incluidos (opcional):~- Posibilidad de
cualquier tipo de modificación por parte del cliente.~- Encimera de
piedra.~- Fregadero de acero inoxidable, con grifería monomando Roca
o similar.~- Placa vitrocerámica, campana extractora y horno eléctrico,
de acero inoxidable. Balay o similar.~~ Sistema de placas solares
fotovoltaicas, con depósito acumulador. Preinstalación de aire
acondicionado por conductos, frío/calor, instalación de máquinas en
opciones.~Piscina privada opcional con coste adicional con iluminación
nocturna sumergida y depuración con sistema de cloración
salina.~Posibilidad de realizar modificaciones en la vivienda, previa
valoración aprobada por ambas partes.~~~Fuente Álamo de Murcia es
una localidad y municipio de la Región de Murcia, al sur de España.

Está situada a 22 km al noroeste de Cartagena y a 35 km al suroeste de Murcia.~~La ciudad se encuentra en la cuenca del Mar Menor, rodeada por las sierras de Algarrobo, Los Gómez, Los Victorias y Carrascoy. El agua de estas montañas fluye hacia abajo en la Rambla de Fuente Álamo y luego en el Mar Menor.~~Fuente Álamo se encuentra a 30 minutos del aeropuerto de Murcia - Corvera.~