



Chalet adosado en segunda línea de la  
playa de La Mata (Torrevieja)

+34 966 932 436

+34 622 222 939

Ramon Gallud, 171, Torrevieja 03182

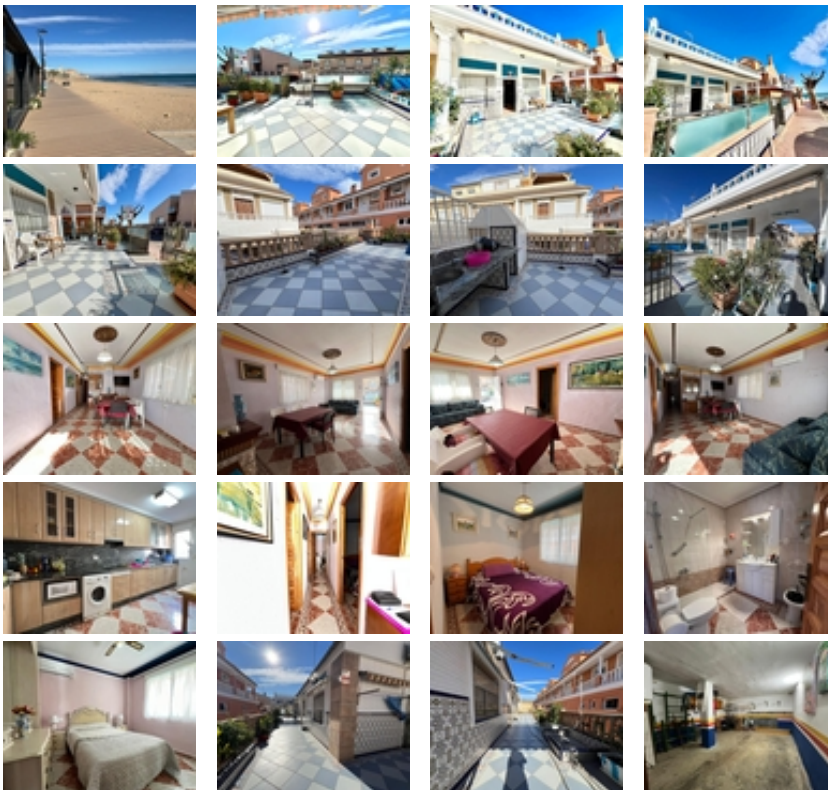
<http://www.talmarproperty.com/>

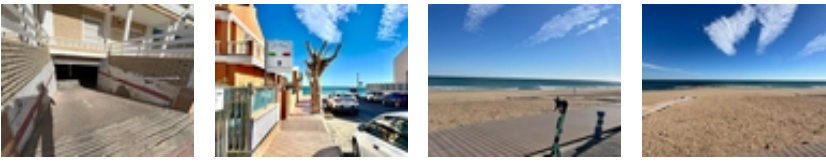


Ref. N:1160/1778

€ 339 990

- ??????: 3
- ?????? ??????: 1
- S<sub>???</sub>: 80m<sup>2</sup>
- ??????????
  - ?????????? ?????????????? ???
- ??? ?? ????
  - ????
- ???????????
  - ?????:34 m. m.





¡Vive a un paso del mar en una ubicación privilegiada! Este encantador chalet adosado, situado en segunda línea de la playa de La Mata (Torrevieja), ofrece una oportunidad única para disfrutar del estilo de vida mediterráneo con total comodidad y tranquilidad.~~La vivienda cuenta con:~~~ 3 amplios dormitorios y 1 baño.~~ 70 m<sup>2</sup> interiores, distribuidos de manera funcional y acogedora.~~ Impresionante terraza de 110 m<sup>2</sup>, perfecta para relajarte, tomar el sol o disfrutar de veladas al aire libre.~~ Orientación sur, que garantiza luz natural durante todo el día.~~Una de sus principales ventajas es su privacidad: sin vecinos arriba y con una orientación a 3 caras, lo que brinda mayor independencia, luminosidad y disfrutar de la brisa marina.~~Desde la terraza, podrás disfrutar de vistas al mar, haciendo de cada momento un placer para los sentidos.~~Además, la propiedad incluye un garaje cerrado en el precio, un lujo imprescindible en una zona tan demandada.~~Todo esto en una ubicación inmejorable: a solo unos pasos de la playa de La Mata, con todos los servicios cercanos, pero lo suficientemente retirada para disfrutar de la tranquilidad y el entorno natural.~~No dejes pasar esta oportunidad única. ¡Contáctanos para más información o para visitar tu futuro hogar junto al mar!~