



VILLA INDEPENDIENTE CON SÓTANO
 GARAJE Y 4 DORMITORIOS MIRANDO A
 PISCINA EN PLAYA FLAMENCA

+34 966 932 436

+34 622 222 939

Ramon Gallud, 171, Torrevieja 03182

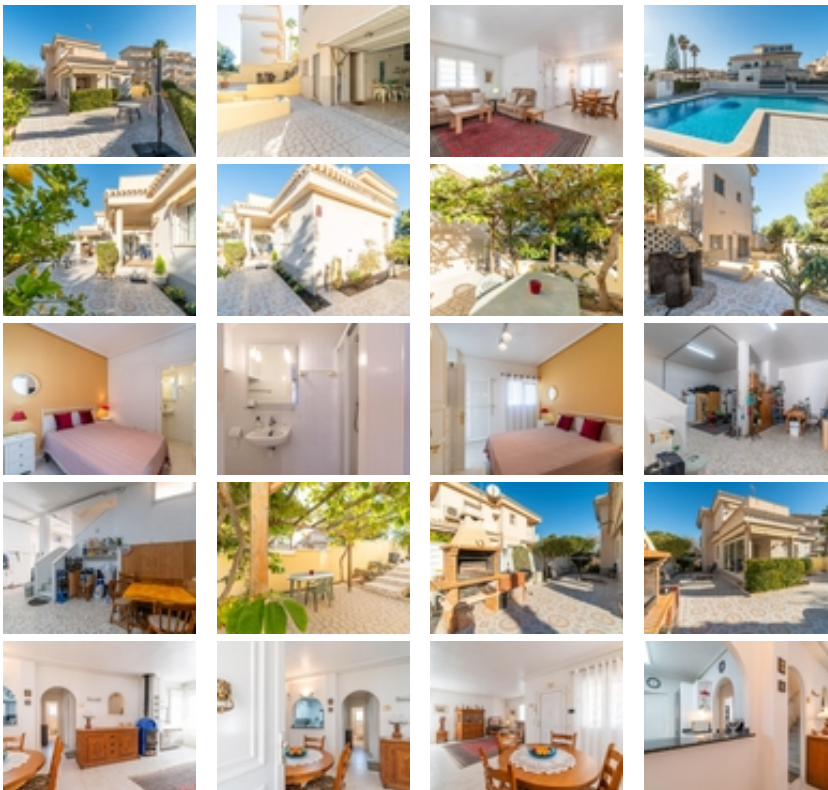
<http://www.talmarproperty.com/>



Ref. N:14-4423/1862

€ 395 000

- ??????: 4
- ?????? ??????: 3
- S_{???}: 165m²
- ??????: 325m²
- ?????? ? ????????
- ?????????? ??????
- ??????
- ??????????? ? ????????
- ??????
- ??????????
- ??????????
- ??????
- ??????????
- ?????????? ??????
- ????????????
- ??????
- ?????????? ?????????????? ???
- ?????????? ??????
- ?????????? ??? ??????
- ????????????
- ?????:900 m. m.





En el centro de Playa Flamenca, a escasos metros del mayor centro comercial de la Provincia de Alicante, de zonas deportivas, de colegios e institutos, dentro de una zona comunitaria con dos piscinas y dos zonas ajardinadas y de terrazas, todo ello vallado y con puertas automáticas para vehículos para mayor comodidad y seguridad suya, pero a su vez con parcela propia vallada con muros y frente a la piscina comunitaria con vistas directas a la misma para poder tener a sus niños controlados cuando están bañándose y jugando en el agua, se encuentra esta preciosa villa de estilo mediterráneo.~~La parcela privada tiene más de 325 m2 con árboles desarrollados y jardineras de muy fácil mantenimiento por tener terrazas en la mayor parte del terreno, con riego por goteo automático a las plantas y fácil de limpiar y tener en condiciones.~La parcela en sí consta de una puerta automática de acceso donde dejar un vehículo seguro y apartado del tráfico de la calle principal dentro de su propia parcela, pero también tiene un garaje cerrado en el sótano-garaje de la propiedad, de casi 80 m2, donde tiene además del citado garaje, una enorme zona de trabajo, hobbies, gimnasio o cualquier otro uso que quiera darle, y también un dormitorio con su propio baño on suite, para tener tanto personal de servicio, como familiares y amigos haciendo su vida propia entrando y saliendo por su propia puerta exterior hacia el jardín trasero, sin tener que coincidir con la vivienda principal, con la que está conectada mediante escaleras interiores.~~La zona principal de la vivienda, las dos plantas principales, baja y primera, tienen su entrada mediante una puerta de acceso peatonal desde la calle comunitaria, entrando a la terraza de acceso a la parte frontal junto a la piscina comunitaria, con su terraza enlosada, y con su terraza acristalada principal donde poder tumbarse y estar al sol en invierno y a la sombra en verano gracias a su techo de hormigón que le da aislamiento y que no deja pasar el sol.~~A través de ésta terraza acristalada como hemos comentado, tiene la entrada al salón-comedor, amplio y con forma de L, con una estufa de forja, y ventanas dando hacia todas las caras de la propiedad para mayor luminosidad y entrada de aire fresco, también tenemos en la misma planta baja una gran cocina independiente con barra de desayuno, completamente amueblada y con electrodomésticos, un lavadero-trastero, un dormitorio que puede ser utilizado como despacho o zona de estudio y trabajo, por lo que si hay alguna persona con problemas de movilidad puede utilizar esta planta únicamente y un

cuarto de baño con ducha para el servicio de ésta planta.~~Mediante la escalera interior se puede bajar al sótano-garaje como se ha comentado anteriormente, o subir a la planta primera, donde se encuentran los dos dormitorios principales y un baño con ducha y en ambos dormitorios cuenta con espacio interior, una terraza-balcón en el dormitorio principal y una terraza-solarium grande y con vistas preciosas hacia la zona comunitaria y la piscina. ~Todos los dormitorios son de buen tamaño todos para poder tener cama de matrimonio o dos camas individuales y todos ellos tienen armarios empotrados.~~En la cubierta de la vivienda tiene un buen solarium, y en la zona de la piscina tiene muebles de obra y una caseta trastero en el jardín trasero junto a la entrada del garaje.~~En total casi 165 m2 de vivienda en 325 m2 de parcela.~~La casa viene parcialmente amueblada y está en buen estado para entrar a vivir en ella, cuenta con calefacción radial bajo el suelo por toda la vivienda y máquinas de aire acondicionado en las zonas principales, lo que la hace perfecta para vivir todo el año, en verano por las máquinas de aire acondicionado para enfriarla, y en invierno con la calefacción y la estufa de forja para caldearla.~~