



COMPLEJO RESIDENCIAL DE OBRA
NUEVA EN AGUILAS

+34 966 932 436

+34 622 222 939

Ramon Gallud, 171, Torrevieja 03182

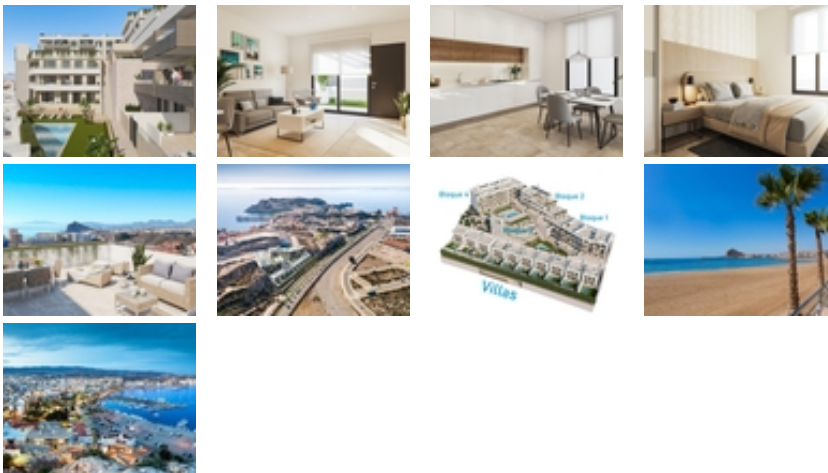
<http://www.talmarproperty.com/>



Ref. N:N8071/7515

€ 298 000

- ??????: 3
- ?????? ??????: 2
- S_{???}: 86m²
- ?????? ? ????????
- ?????????? ??????
- ??????????? ? ????????
- ??????????
- ????????????
- ????
- ?????????? ?????????????? ???
- ??????? ??????
- ????????????
- ????:600 m. m.



COMPLEJO RESIDENCIAL DE OBRA NUEVA EN AGUILAS~~Exclusivo complejo residencial de apartamentos y villas de obra nueva en Aguilas.~~El complejo de obra nueva consta de 36 apartamentos de 3 y 2 dormitorios distribuidos en 4 modernos bloques, dotados de 2 piscinas comunitarias y garaje comunitario con plaza de aparcamiento y trastero para cada vivienda; y 10 elegantes villas de 4 dormitorios y 3 baños, cada una con su propia piscina privada. ~~Este complejo residencial ha sido diseñado pensando en la excelencia, ofreciendo amplias terrazas en las plantas baja y primera y solariums en las plantas superiores, donde la vista del horizonte se convierte en un lienzo de experiencias.~Las viviendas disponen de cocinas y baños

totalmente equipados y preinstalación de aire acondicionado por conductos.~~Complejo situado a 800 metros del mar, junto a un Centro Comercial.~~~Águilas se encuentra en una zona excepcional de la Costa Cálida a tan solo 50 minutos del nuevo aeropuerto de Murcia o Almería y a 1h30 del aeropuerto de Alicante.~~Águilas es una pequeña ciudad con muchos servicios, una larga playa para pasear y relajarse al sol. Es un enclave perfecto para el buceo, los deportes náuticos, el senderismo y el golf.~~Cuenta con 28 kilómetros de litoral en los que hay 35 playas con diferentes tipos de espesores de arena situadas en diferentes paisajes, desde calas y playas vírgenes en entornos naturales hasta las playas urbanas de la ciudad de Águilas.~Su clima desértico y cálido está presente todo el año con una media anual de 22º con temperaturas suaves en invierno y muy calurosas en verano.~