



VILLAS DE OBRA NUEVA EN HONDON
DE LAS NIEVES

+34 966 932 436

+34 622 222 939

Ramon Gallud, 171, Torrevieja 03182

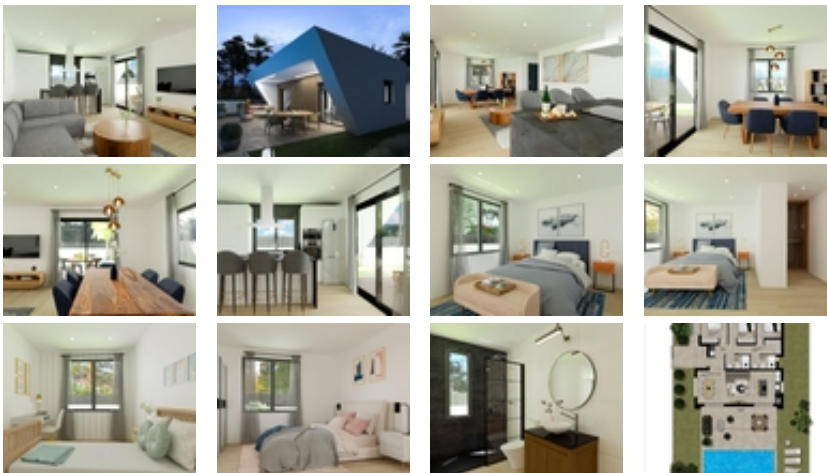
<http://www.talmarproperty.com/>



Ref. N:N7455/7515

€ 256 000

- ??????: 3
- ?????? ??????: 2
- S_{???}: 108m²
- ??????: 444m²
- ?????? ? ??????????
 - ??????????? ??????
- ??????????
 - ?????:35 km. m.



VILLAS DE OBRA NUEVA EN HONDON DE LAS NIEVES~~Descubra la elegancia y el confort de estas preciosas villas independientes de 108m², diseñadas para ofrecerle un estilo de vida excepcional, todas ellas en planta baja. ~~Disfrute de la privacidad que le ofrece esta villa, donde podrá relajarse en su propio jardín, crear un oasis de tranquilidad, o incluso añadir una piscina (con coste adicional) para disfrutar de los cálidos días de verano.~~La propiedad se distribuye en dos grandes zonas:~Zona de día: Donde encontramos un amplio salón-comedor con cocina americana (muebles de cocina incluidos) que conecta con el gran porche de carácter moderno a través de sus dos grandes ventanales, dando paso a la zona exterior ajardinada y por qué

no... a la piscina. Como espacio extra cuenta con una zona de lavandería estratégicamente situada en la distribución de la vivienda donde será muy fácil acceder a ella desde cualquier punto de la casa.~~Zona de descanso: En esta zona hay 3 dormitorios. El dormitorio principal cuenta con un amplio vestidor y baño en suite. También hay un segundo baño para dar servicio al resto de dormitorios y al resto de la casa.~~~Situado en un entorno tranquilo y residencial, esta villa le permite disfrutar de la privacidad y la tranquilidad que desea, mientras que estar a poca distancia de los servicios, tiendas, supermercados, restaurantes. Es el equilibrio perfecto entre el aislamiento sereno y la comodidad de la vida moderna. ~En esta urbanización de Hondón de las Nieves, cada día es una oportunidad para conectar con el mundo.~~~Hondón de las Nieves es un municipio de la Comunidad Valenciana, España.~Está situado al suroeste de la provincia de Alicante, en la comarca del Vinalopó Medio.~~Las playas y el aeropuerto de Alicante están muy cerca, a sólo 30 minutos en coche.~