



VILLA DE OBRA NUEVA EN LAS FILIPINAS

+34 966 932 436

+34 622 222 939

Ramon Gallud, 171, Torrevieja 03182

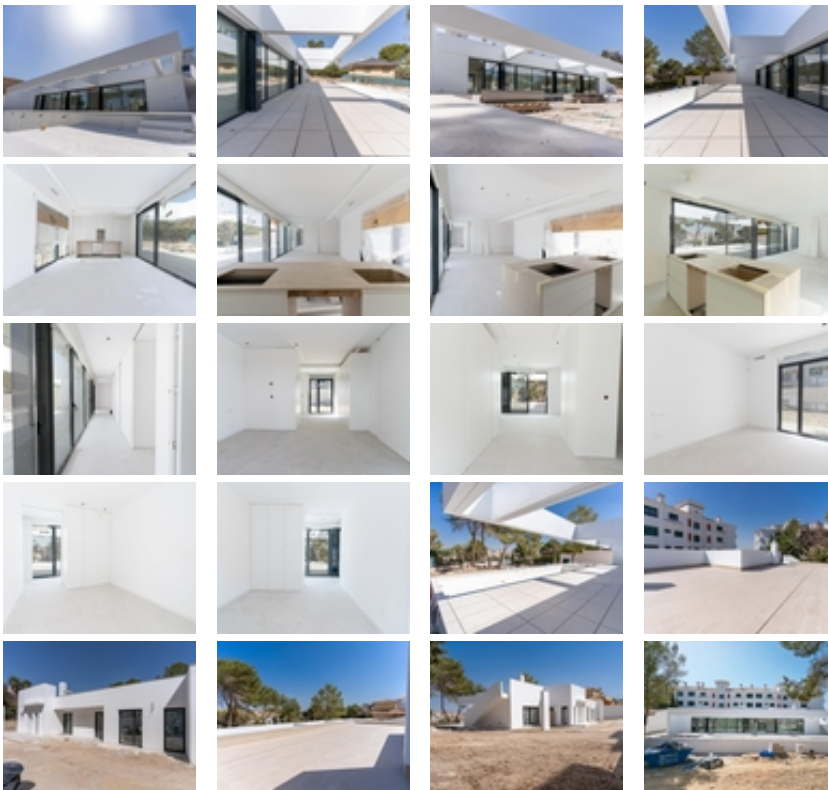
<http://www.talmarproperty.com/>

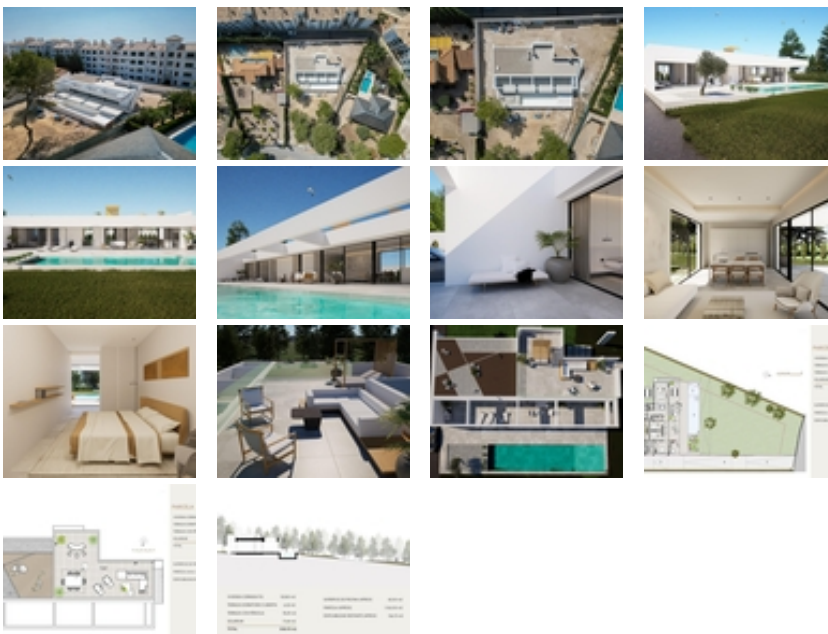


Ref. N:N8273/7515

€ 816 000

- ??????: 3
- ?????? ??????: 3
- S_{???}: 152m²
- ??????: 1765m²
- ?????? ? ?????????
 - ?????????? ??????
- ??????????
 - ?????:5 km. m.





VILLA DE OBRA NUEVA EN LAS FILIPINAS~~Espectacular villa de lujo de obra nueva construido en una sola planta sobre una parcela de 1765m², dispone de terraza, solarium privado, gran jardín con la piscina y plaza de parking exterior.~~La parcela tiene una inclinación que permite situar la casa en la parte superior para proporcionar una sensación de amplitud espectacular y unas vistas despejadas desde todas sus estancias.~~Esta villa dispone de 3 dormitorios dobles, uno de ellos con baño en suite y los otros 2 con terraza trasera cubierta. En las zonas comunes encontramos un baño completo, un aseo, una zona de lavandería y un amplio salón-comedor con cocina abierta.~~Todas las estancias están orientadas hacia la terraza delantera (85m²) que cuenta con una gran piscina desbordante de 56m² con dos zonas, una zona de baño estándar con una profundidad máxima de 1,29m² y una zona de aguas para los más pequeños de la familia.~~Adicionalmente, la casa ha sido dotada de un solarium de 70m² en el que disfrutar de unas vistas más elevadas sobre la parcela y poder colocar una zona Chill Out en la que disfrutar de las cálidas noches de verano en un espacio más privado.~~Por último, en la parte trasera encontramos una segunda terraza cubierta ideal para un comedor más recogido. En esta zona también dispondremos de una zona de aparcamiento con capacidad para 5 coches.~~El diseño de esta villa se basa en un concepto mediterráneo y minimalista, dando especial importancia a la luz gracias a sus grandes ventanales y a sus estancias exteriores que conectan perfectamente la casa con su gran jardín a través de la extensa terraza y su piscina infinita.~~En cuanto a la tipología de la vivienda, cabe destacar que se ha construido en una sola planta baja para dotar de mayor confort y mayor armonía a sus estancias. Es una vivienda pensada para una familia que prioriza la comunidad y el disfrute de los espacios. Exterior ya que toda la fachada del chalet cuenta con grandes ventanales.~~La ubicación estratégica destaca en primer lugar por la orientación norte de la parcela que le permite tener luz durante gran parte del día. En cuanto a la ubicación, se encuentra en la urbanización Filipinas en Orihuela Costa y cuenta con todos los servicios necesarios a escasos metros como farmacias, tiendas, restaurantes, además se encuentra a menos de 20 minutos del Hospital Universitario de Torrevieja, a 45 min. Del Aeropuerto de Alicante y a menos de 1 hora del centro de la ciudad de Alicante.~~También hay que destacar que la playa de Torrevieja se encuentra a 15 minutos en

coche y que en los alrededores de la villa se encuentran los 4 mejores campos de golf de toda la provincia de Alicante, como son Villamartín Golf, Campoamor Golf, Las Ramblas Golf y el prestigioso Campo de Golf Las Colinas, considerado uno de los mejores campos de golf de España.~~En definitiva, esta propiedad reúne todas las características ideales para ser considerada una propiedad exclusiva, cómoda y funcional, además de estar ubicada en un lugar estratégico.~