



Promoción de obra nueva en el corazón de
Torrevieja

+34 966 932 436

+34 622 222 939

Ramon Gallud, 171, Torrevieja 03182

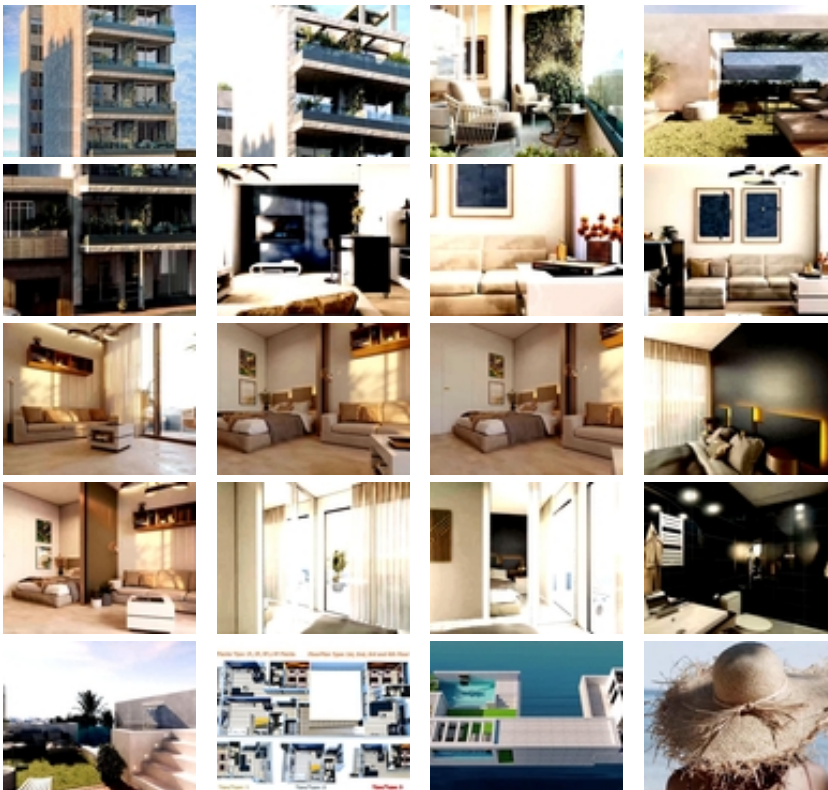
<http://www.talmarproperty.com/>



Ref. N:N8452/7515

€ 173 100

- ??????: 1
- ?????? ??????: 1
- S_{???}: 35m²
- ?????? ? ?????????
 - ?????????? ?????
- ??????????
 - ????
 - ??????? ?????
- ??????????
 - ?????:600 m. m.





Promoción de obra nueva en el corazón de Torrevieja~~Situada en el vibrante centro de Torrevieja, esta promoción de obra nueva ofrece la combinación perfecta de vida moderna y accesibilidad. Situado a sólo 300 metros de una amplia gama de servicios, incluyendo restaurantes, bares, supermercados, taxis, paradas de autobús, farmacias y bancos, esta propiedad ofrece una comodidad sin precedentes en una de las zonas más codiciadas de la ciudad.~~Proximidad a playas y ocio~~Una de las características más destacadas de esta propiedad es su proximidad a las impresionantes playas de Torrevieja, situadas a sólo 600 metros de distancia. Tanto si busca relajarse junto al mar como explorar la zona, se encontrará cerca de algunos de los mejores lugares costeros. Además, el famoso centro comercial «Las Habaneras» está a sólo 1 km de distancia, ofreciendo una variedad de tiendas, entretenimiento y opciones gastronómicas. Para los amantes del aire libre, el hermoso «Parque Europa» también está cerca, perfecto para paseos y excursiones en familia.~~Diseño moderno y comodidades~~Este edificio residencial consta de 17 unidades, con estudios y apartamentos de 1, 2 y 3 dormitorios. Diseñado con la vida moderna en mente, cada unidad ofrece amplios interiores y acabados de alta calidad. Los residentes pueden disfrutar de una zona comunitaria en la azotea con una piscina de cristal climatizada, perfecta para relajarse durante todo el año.~~Almacenamiento adicional y ventajas de ubicación~~El edificio también ofrece grandes trasteros opcionales situados en el sótano, proporcionando espacio extra para sus pertenencias. Los principales puntos de interés de Torrevieja, como el aeropuerto de Alicante (a 45 km) y campos de golf cercanos como el de Villamartín (a 10 km), hacen de esta una ubicación ideal para aquellos que buscan un entorno de vida bien conectado y vibrante.~~Esta propiedad en el corazón de Torrevieja ofrece todo lo necesario para una vida moderna y costera.~