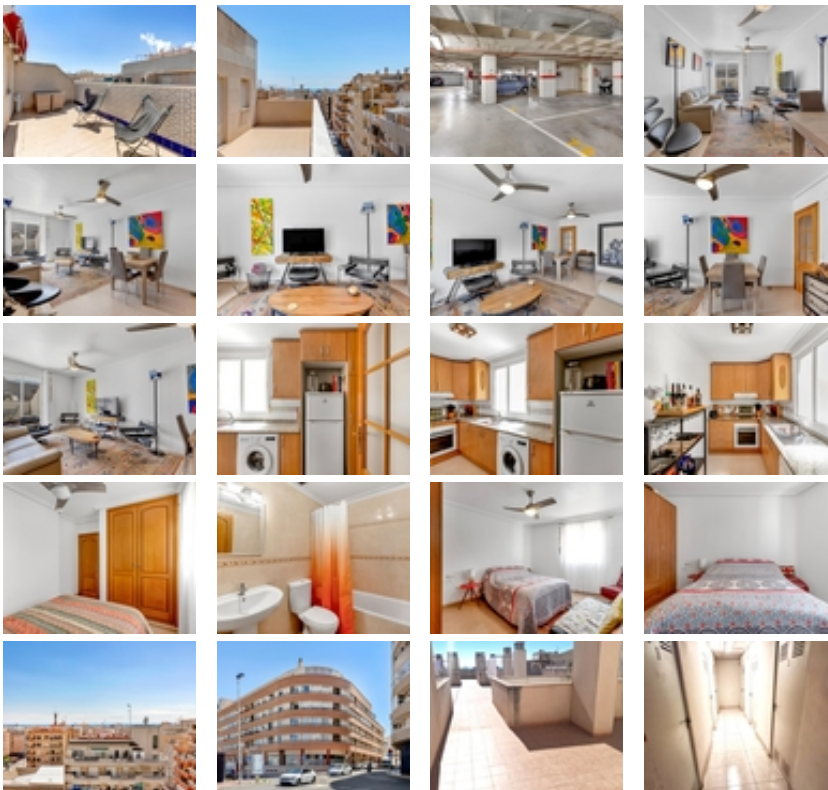


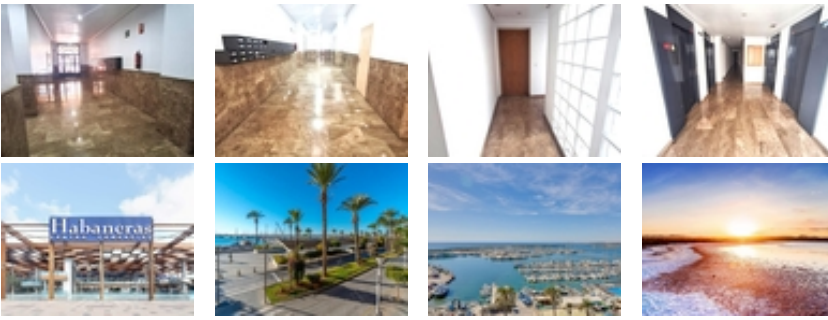


Ref. N:SB1011/2282

€ 143 000

- ??????: 2
- ?????? ??????: 1
- S_{???}: 72m²
- ?????? ? ????????
- ?????????? ?????
- ?????????????????? ?????
- ??????
- ??????????? ? ???????
- ?????????
- ???????????
- ????
- ???????????
- ?????:1.18 km. m.





Ofrecemos este estupendo ÁTICO CON GARAJE Y TRASTERO en TORREVIEJA muy cerca de CENTRO COMERCIAL HABANERAS/CARREFOUR, PARQUE DE LAS NACIONES y la playa a 1km.~~La vivienda con orientación SUR dispone de dos dormitorios dobles, un baño, cocina independiente y gran salón con acceso a la terraza. En la bonita terraza con todos puede disfrutar del sol, relajarse, barbacoas con los amigos... además cuenta con SOLÁRIUM COMUNITARIO. ~~En el precio incluye amplio GARAJE y TRASTERO.~~A qué espera? llámenos y viva en nuestra costa a pie de todo, olvidándose de buscar aparcamiento y por un precio único. ~~~~IMPUESTOS Y TASAS NO INCLUIDOS. Aviso legal: la información descrita es meramente informativa, no vinculante y puede contener errores.~~~