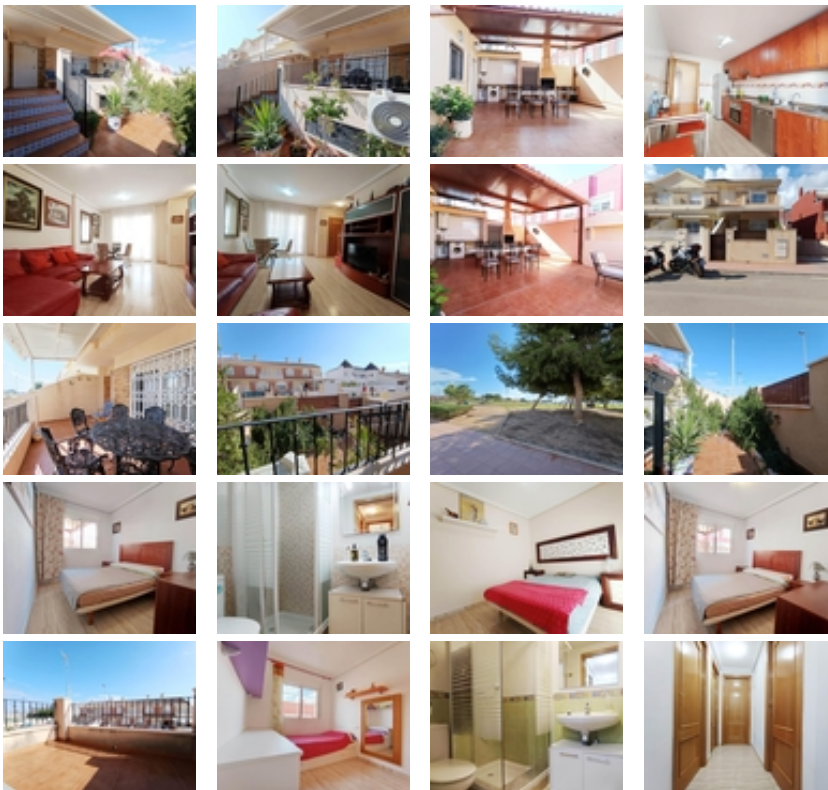


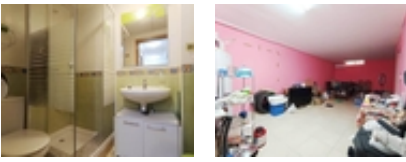


Ref. N:SL5133/5075

€ 279 700

- ??????: 4
- ?????? ??????: 3
- S_{???}: 165m²
- ??????: 150m²
- ?????? ? ????????
- ?????????? ?????
- ????????????????? ?????
- ??????
- ?????????? ? ????????
- ????????????? ?????/?????
- ??????????
- ??????
- ????????? ?????
- ????????????
- ????????? ?????
- ????????????
- ?????:700 m. m.





En la tranquila Calle San Benito, 21, en Santiago de la Ribera, se encuentra esta encantadora vivienda unifamiliar, diseñada para ofrecer el máximo confort y una conexión especial con el estilo de vida mediterráneo. A solo 700 metros del Mar Menor, la propiedad se distingue por su amplitud, luminosidad y la calidad de sus espacios interiores y exteriores. La vivienda se distribuye en dos plantas más un sótano multifuncional, ofreciendo una organización funcional y acogedora. En la planta baja encontramos un luminoso salón-comedor con ventanales que inundan el espacio de luz natural, una cocina independiente con acabados de alta calidad, un dormitorio doble ideal para visitas o despacho y un baño completo. En la planta superior se ubican tres dormitorios espaciosos con armarios empotrados, incluyendo el dormitorio principal con baño en suite, además de un baño adicional para el resto de las habitaciones. El sótano es un valor añadido, con un salón multifuncional que puede destinarse a sala de juegos, gimnasio o cine en casa, y un garaje privado con capacidad para varios vehículos y espacio de almacenamiento. Toda la vivienda está equipada con aire acondicionado por conductos, garantizando confort en cualquier estación del año. En el exterior, la casa cuenta con un encantador patio trasero de aproximadamente 50 m², ideal para disfrutar del clima de la región. Este espacio incluye una zona de barbacoa y un área chill out, perfecta para relajarse o compartir momentos inolvidables con familiares y amigos. Además, en la parte delantera, una terraza soleada en dos alturas se convierte en el lugar perfecto para desayunar o disfrutar de un café mientras se aprovecha el sol. Gracias a su orientación este-oeste, la vivienda recibe luz natural durante todo el día, creando ambientes cálidos y luminosos. La ubicación es inmejorable, en una zona tranquila y cercana a áreas ajardinadas, parques infantiles, pistas de fútbol y todos los servicios necesarios, como supermercados, restaurantes y centros de salud. Su proximidad al paseo marítimo del Mar Menor ofrece la posibilidad de disfrutar de paseos relajantes, deportes acuáticos y actividades al aire libre en un entorno privilegiado. Esta vivienda es ideal para quienes buscan espacio, comodidad y una ubicación excepcional, todo ello en el corazón de Santiago de la Ribera. Una oportunidad única para disfrutar de un hogar donde el estilo de vida mediterráneo cobra vida--